

## Crearea unei baze de date

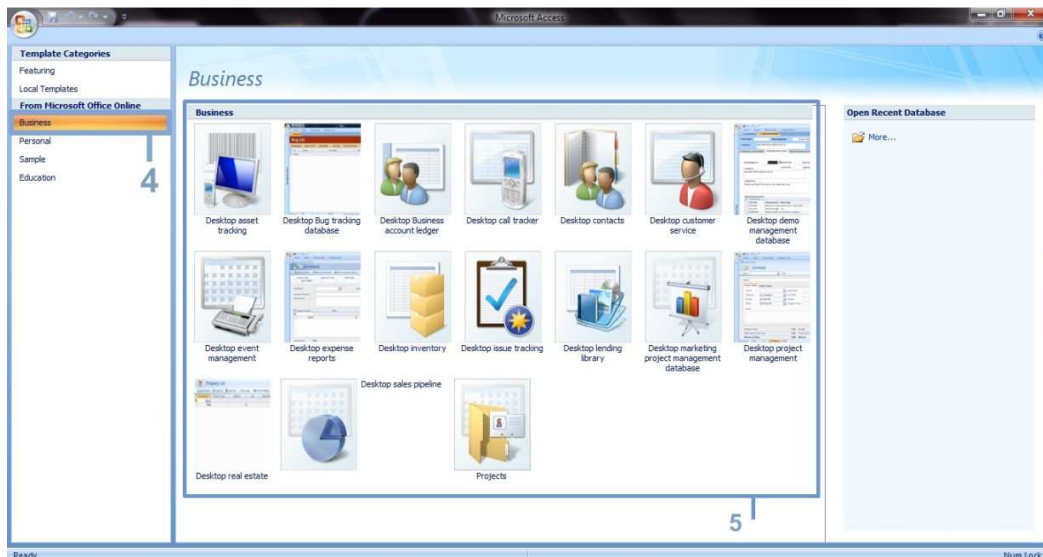
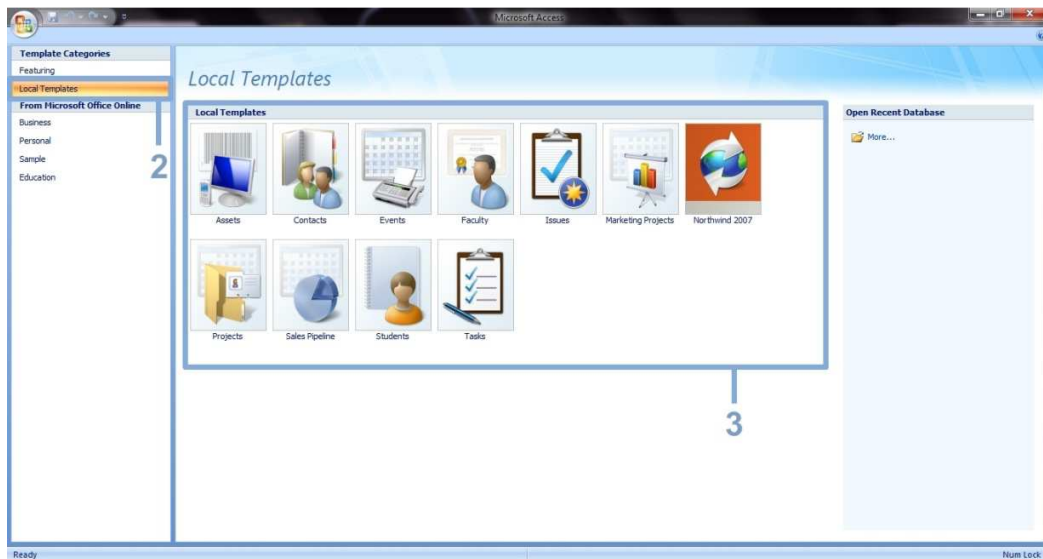
O Bază de date reprezintă o modalitate de depozitare a unor informații și date pe un dispozitiv de stocare, cu posibilitatea extinderii ușoare și a regăsirii rapide a acestora.

Proiectarea corespunzătoare a bazei de date asigură o întreținere ușoară a acesteia. Datele sunt memorate în **tabele**, iar fiecare tabel conține **date** doar despre un anumit **subiect**, cum ar fi clienți.

### 1. Pasul 1 - alegerea unui template

Atunci când deschidem Microsoft Access, primul lucru care apare este **pagina de start** care conține în partea stângă o serie de **template-uri** ce ne oferă posibilitatea de a alege unul dintre acestea (stocate local sau descărcate de pe site-ul Microsoft) (1). Efectuând dublu click pe categoria **Local Templates** (2), în fereastra din mijloc putem observa câteva **tipuri de template-uri** pe care le avem stocate în PC (3). Executând un click pe categoria **Business** (4) găsim **șabloane** ce sunt descărcate de pe site-ul Microsoft.





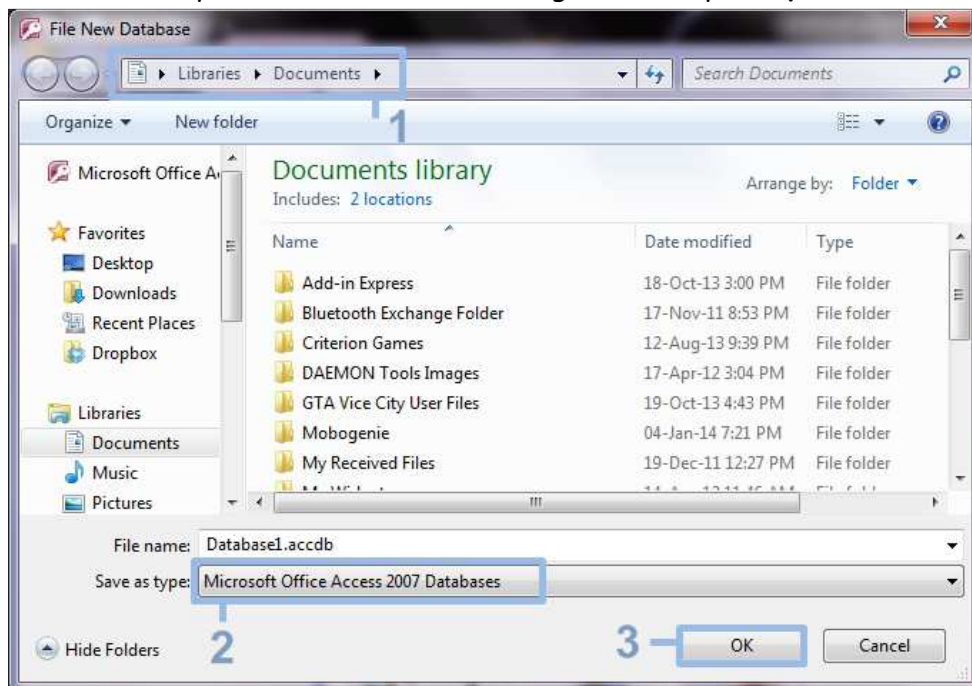
## 2. Pasul 2 - deschiderea bazei de date

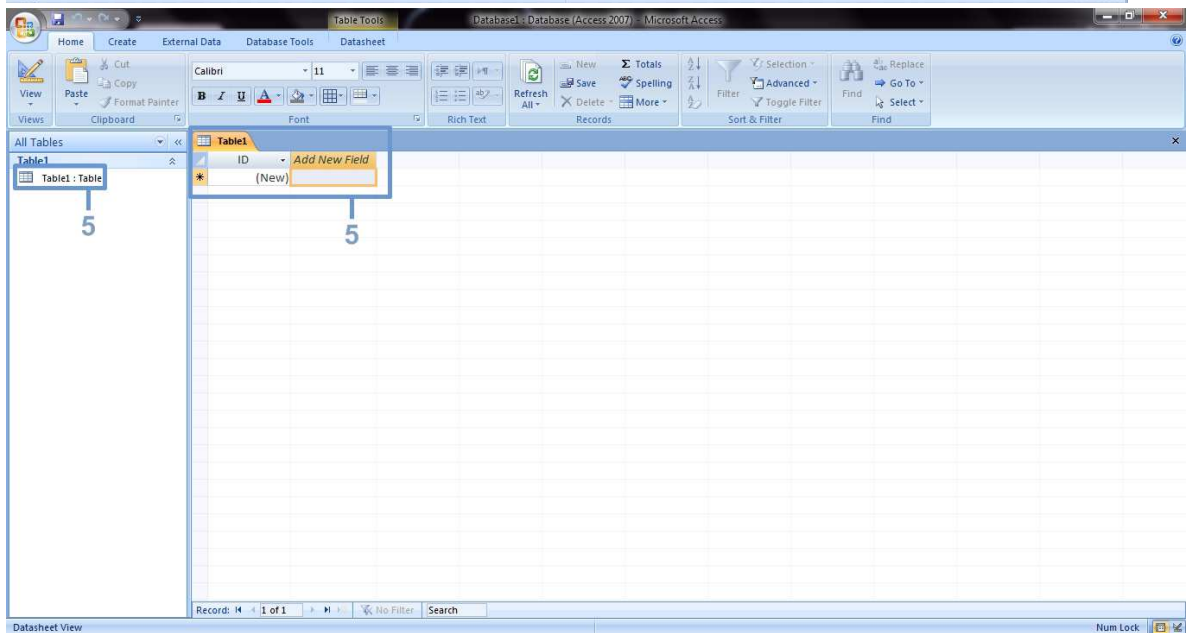
Pentru a deschide o bază de date nouă, din categoria **Featuring** (1), executăm click pe **Blank Database** (2). În panoul din dreapta găsim o zonă unde avem un preview la **template-ului** ales. Tot în cadrul acelu panou, în partea de jos, găsim zona în care putem alege **locuția de salvare** a bazei de date (3), dar și o casetă unde putem scrie **numele** bazei de date (4).



### 3. Pasul 3 - alegerea numelui și a locației de salvare; crearea

Apăsând pictograma de alegere a locației de salvare a bazei de date, se deschide fereastra **File New Database**. Aici putem alege **locația de salvare** pentru baza de date (1). În plus putem schimba și **formatul de salvare** al bazei de date (2). Implicit acest format este \*.accdb. După ce s-au stabilit aceste elemente, apăsăm butonul OK (3). După ce s-au hotărât detaliile legate de **locație și nume**, mai trebuie doar să apăsăm butonul de creare a bazei de date (4). Implicit se deschide un **tabel gol** care se poate **personaliza** (5).





**Link-ul de la video:**

<https://www.youtube.com/watch?v=Cridq0ck3-8&feature=youtu.be>

**Proiect realizat de:**

- Patricia Bofu
- Raluca Stârpu
- Andrada Stoica