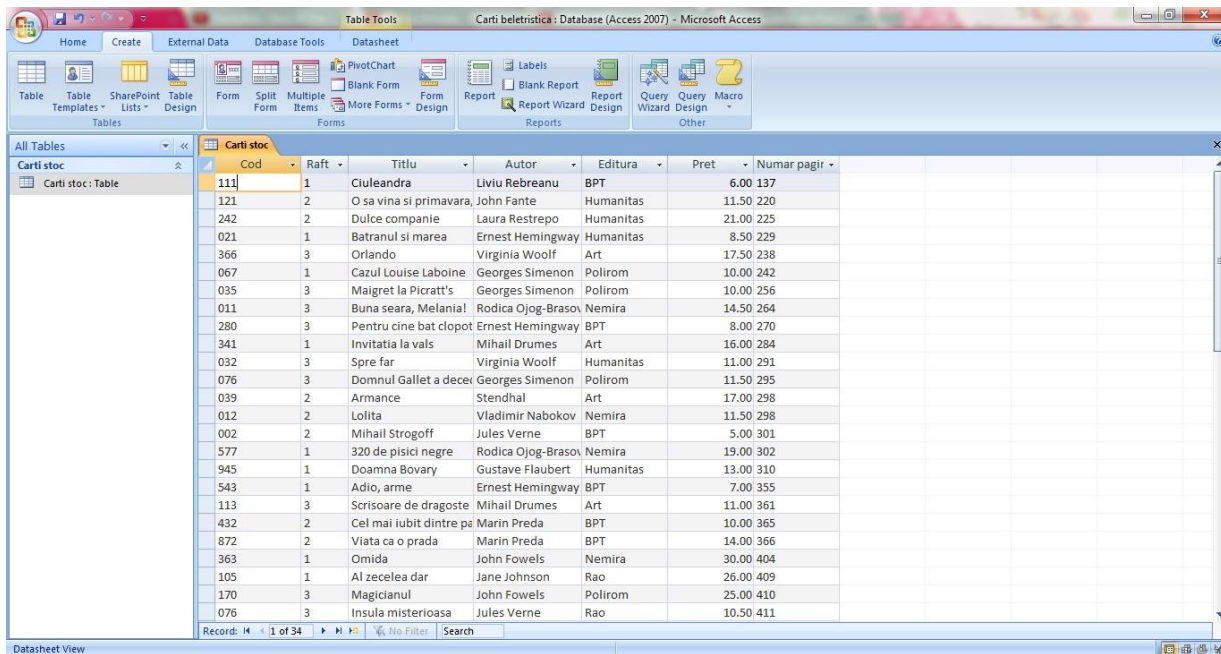


# Creerea unui raport in Microsoft Office Access

Un raport in Microsoft Access are rolul de a organiza informatia intr-un nou document ce are rolul de a fi prezentat intr-o maniera mai ordonata si mai specifica atunci cand este ceruta o situatie asupra informatiilor.



Cod	Raft	Titlu	Autor	Editura	Pret	Numar pagiri
111	1	Ciuleandra	Liviu Rebreanu	BPT	6.00	137
121	2	O sa vina si primavara,	John Fante	Humanitas	11.50	220
242	2	Dulce companie	Laura Restrepo	Humanitas	21.00	225
021	1	Batranul si marea	Ernest Hemingway	Humanitas	8.50	229
366	3	Orlando	Virginia Woolf	Art	17.50	238
067	1	Cazul Louise Laboine	Georges Simenon	Polirom	10.00	242
035	3	Maigret la Picratt's	Georges Simenon	Polirom	10.00	256
011	3	Buna seara, Melania!	Rodica Ojog-Brason	Nemira	14.50	264
280	3	Pentru cine bat clopot	Ernest Hemingway	BPT	8.00	270
341	1	Invitatie la vals	Mihail Drumes	Art	16.00	284
032	3	Spre far	Virginia Woolf	Humanitas	11.00	291
076	3	Domnul Gallet a decedat	Georges Simenon	Polirom	11.50	295
039	2	Armance	Stendhal	Art	17.00	298
012	2	Lolita	Vladimir Nabokov	Nemira	11.50	298
002	2	Mihail Strogoff	Jules Verne	BPT	5.00	301
577	1	320 de pisici negre	Rodica Ojog-Brason	Nemira	19.00	302
945	1	Doamna Bovary	Gustave Flaubert	Humanitas	13.00	310
543	1	Adio, arme	Ernest Hemingway	BPT	7.00	355
113	3	Scrisoare de dragoste	Mihail Drumes	Art	11.00	361
432	2	Cel mai iubit dintre pe	Marin Preda	BPT	10.00	365
872	2	Viata ca o prada	Marin Preda	BPT	14.00	366
363	1	Omida	John Fowels	Nemira	30.00	404
105	1	Al zecelea dar	Jane Johnson	Rao	26.00	409
170	3	Magicianul	John Fowels	Polirom	25.00	410
076	3	Insula misterioasa	Jules Verne	Rao	10.50	411

O sa incepem cu o baza de date simpla in care avem o lista de carti care au un cod, un titlu, autor, editura, pret, numar de pagini si numarul raftului in care se afla in biblioteca.

Sunt cel putin 2 modalitati prin care se poate crea un raport.

## 1. Raport automat

Raportul automat genereaza o fisa de prezentare a informatiei din baza de date fara a cere alte detalii asupra modul in care le doriti organizate sau incadrate in pagina. Acest raport se genereaza prin apasarea butonului "Report" (Fig.1.2) din bara de instrumente din tab-ul "Create"(Fig. 1.1) .

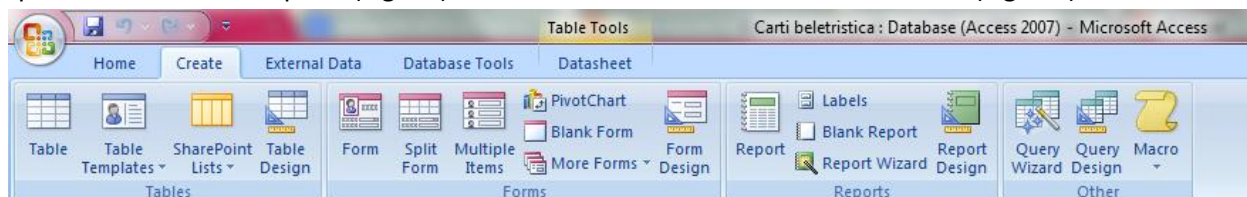


Fig. 1.1

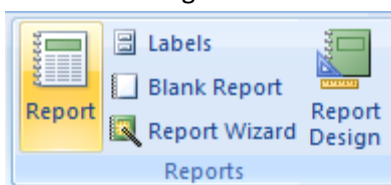
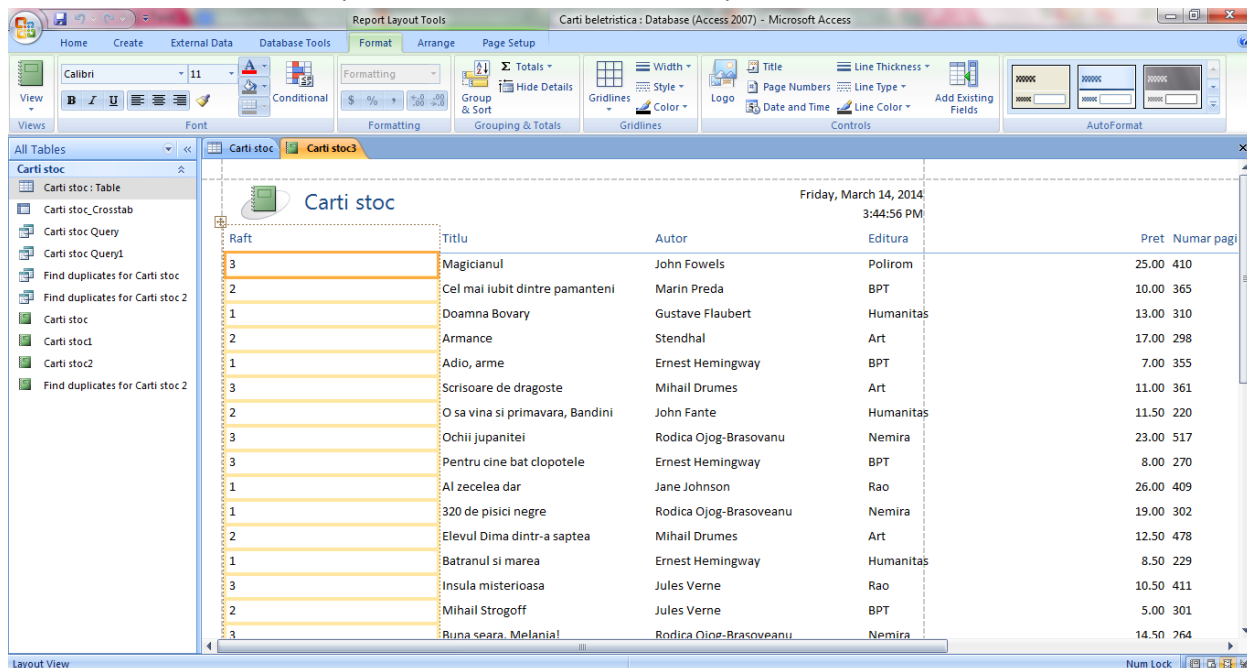


Fig. 1.2

In Fig. 1.3 se observa cum va fi transformata baza de date. Informatiile sunt in exact aceiasi ordine in care au fost introduse. Acum totul depinde de modul in care doriti sa il organizati. Puteti micșora latimea coloanelor, pozitionarea titlului, datii si orei, puteti schimba culorile etc.

The image shows the 'Report Layout Tools' ribbon with the 'Format' tab selected. Below the ribbon, a report titled 'Carti stoc' is displayed in 'Layout View'. The report shows a table with columns for 'Raft', 'Titlu', 'Autor', 'Editura', 'Pret', and 'Numar pagi'. The data is organized into a table with 18 rows and 6 columns. The report is dated 'Friday, March 14, 2014' at '3:44:56 PM'.

Raft	Titlu	Autor	Editura	Pret	Numar pagi
3	Magicianul	John Fowels	Polirom	25.00	410
2	Cel mai iubit dintre pamanteni	Marin Preda	BPT	10.00	365
1	Doamna Bovary	Gustave Flaubert	Humanitas	13.00	310
2	Armance	Stendhal	Art	17.00	298
1	Adio, arme	Ernest Hemingway	BPT	7.00	355
3	Scrisoare de dragoste	Mihail Drumes	Art	11.00	361
2	O sa vina si primavara, Bandini	John Fante	Humanitas	11.50	220
3	Ochii jupanitei	Rodica Ojog-Brasovanu	Nemira	23.00	517
3	Pentru cine bat clopotele	Ernest Hemingway	BPT	8.00	270
1	Al zecelea dar	Jane Johnson	Rao	26.00	409
1	320 de pisici negre	Rodica Ojog-Brasoveanu	Nemira	19.00	302
2	Elevul Dima dintr-a saptea	Mihail Drumes	Art	12.50	478
1	Batranul si marea	Ernest Hemingway	Humanitas	8.50	229
3	Insula misterioasa	Jules Verne	Rao	10.50	411
2	Mihail Strogoff	Jules Verne	BPT	5.00	301
3	Buna seara, Melania!	Rodica Ojog-Brasoveanu	Nemira	14.50	764

Fig 1.3

Dupa cum se vede si in imaginea 1.3, atunci cand selectati o anumita parte a tabelului, elementele acestei sectiuni vor fi inconjurate de o margine portocalie, ceea ce va ajuta sa va dati seama care din obiecte doriti sa le modificati sau la care ati ramas.

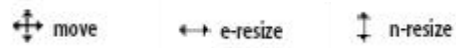


Fig. 1.4

Cand aceste sageti apar cand ducei mouse-ul peste elementele raportului, inseamna ca aveti permisiunea de a le modifica prin "tragerea"("drag") sectiunii peste care va aflati.

Pentru a modifica culoarea sau stilul chenarului selectat, vom apela la instrumentele din bara de meniu din tab-ul "Format". Pentru inceput se va da click pe sectiunea dorita, in acest caz coloana "Autori".

Raft	Titlu	Autor
3	Magicianul	John Fowels
2	Cel mai iubit dintre pamanteni	Marin Preda
1	Doamna Bovary	Gustave Flaubert
2	Armance	Stendhal
1	Adio, arme	Ernest Hemingway
3	Scrisoare de dragoste	Mihail Drumes
2	O sa vina si primavara, Bandini	John Fante
3	Ochii jupanitei	Rodica Ojog-Brasovanu
3	Pentru cine bat clopotele	Ernest Hemingway
1	Al zecelea dar	Jane Johnson
1	320 de pisici negre	Rodica Ojog-Brasoveanu
2	Elevul Dima dintr-a saptea	Mihail Drumes
1	Batranul si marea	Ernest Hemingway
3	Insula misterioasa	Jules Verne
2	Mihail Strogoff	Jules Verne
3	Buna seara. Melania!	Rodica Ojog-Brasoveanu

Fig. 1.5

Apoi din bara de meniu mergem la sectiunea Controls (Fig. 1.6) .

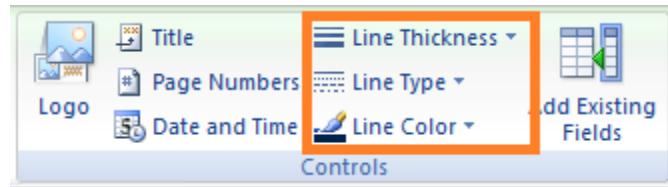


Fig 1.6

Cu portocaliu sunt incercuite comenzile care ne permit sa modificam stilul chenarelor. Line Thickness- grosimea liniei, Line Type - stilul liniei si Line Color- culoarea liniei.

Meniul Controls ne ajuta, de asemenea, sa introducem un nou titlu in cazul in care nu exista, sa numerotam paginile (daca este nevoie) si sa inseram data si ora in mod automat.

Ca exemplu, voi modifica grosimea marginilor coloanei "Raft" , stilul la "Titlu" si culoarea la "Autor".

Raft	Titlu	Autor	Editura	Pret	Numar p.
3	Magicianul	John Fowels	Polirom	25.00	410
2	Cel mai iubit dintre pamanteni	Marin Preda	BPT	10.00	365
1	Doamna Bovary	Gustave Flaubert	Humanitas	13.00	310
2	Armance	Stendhal	Art	17.00	298
1	Adio, arme	Ernest Hemingway	BPT	7.00	355
3	Scrisoare de dragoste	Mihail Drumes	Art	11.00	361
2	O sa vina si primavara, Bandini	John Fante	Humanitas	11.50	220
3	Ochii jupanitei	Rodica Ojog-Brasovanu	Nemira	23.00	517
3	Pentru cine bat clopotele	Ernest Hemingway	BPT	8.00	270
1	Al zecelea dar	Jane Johnson	Rao	26.00	409

Fig. 1.7

Prin utilizarea acestei metode veti obtine un raport in cel mai scurt timp, dar va nu va fi ordonat in cazul in care informatiile din baza de date nu sunt introduce de la bun inceput asa cum se doreste si va fi simplu, plicticos.

## 2. Report Wizard

Tutorial youtube: <http://youtu.be/rnMS6-aSXl8>

Report Wizard reprezinta o aplicatie incorporata in Microsoft Access care genereaza un raport in functie de optiunile selectate de tine pe parcursul a cativa pasi.

Pentru inceput, accesati tab-ul Create, iar in sectiunea dedicata rapoartelor (Reports) veti gasi butonul "Report Wizard". (Fig. 2.1)

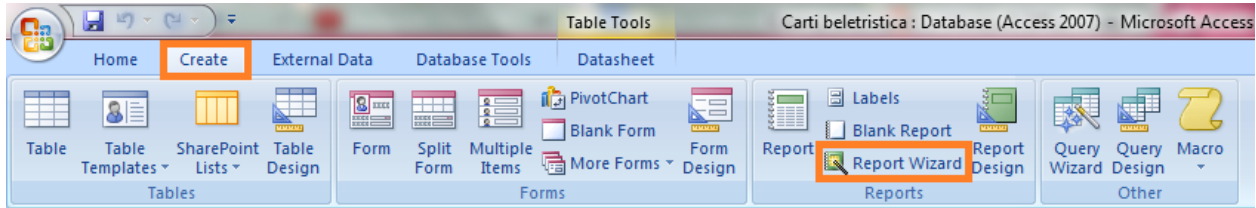


Fig 2.1

Va apare o fereastră in care vi se va cere sa:

1. Alegeti tabelul/query-ul caruia sa ii fie generat un raport.
2. Alegeti coloanele care doriti sa apara in raport.

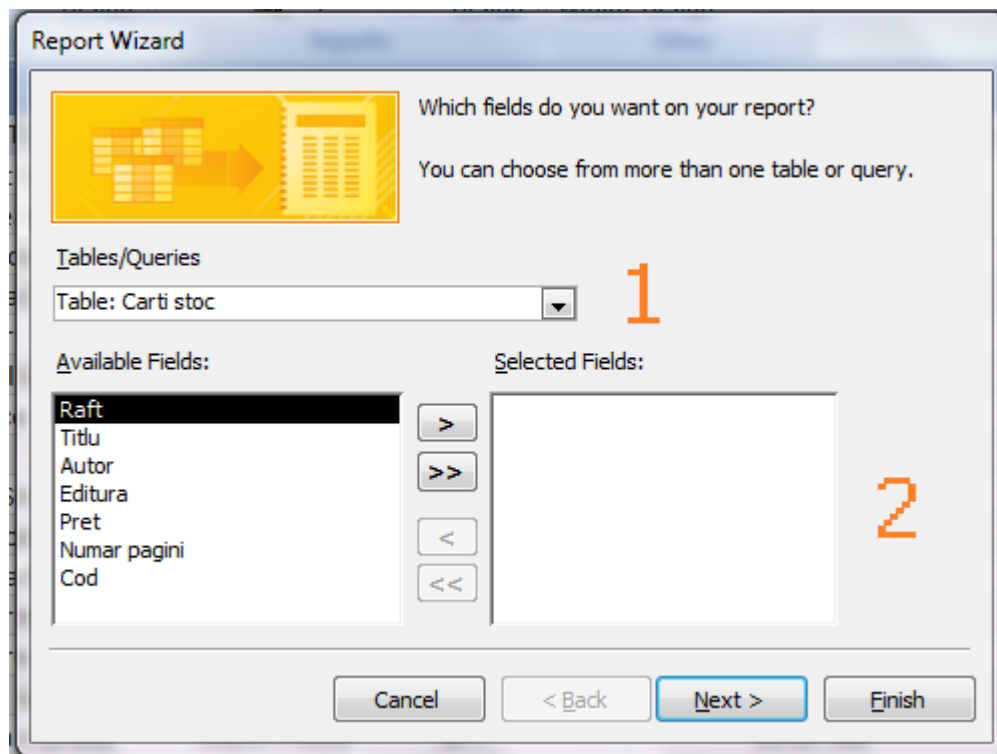


Fig. 2.2

In cazul de fata am creat mai multe Query-uri pe langa tabelul principal ca sa se observe cum ar arata atunci cand sunt mai multe. Noi vom continua sa lucram cu tabelul.

Acum urmeaza sa selectam categoriile care dorim sa apare in raport. Exista 4 butoane care au urmatoarele functii:

Butonul nr. 1 - duce un un singur element din primul camp (campul categoriilor valabile) in al doilea camp (campul categoriilor ce vor aparea in raport)

Butonul nr. 2 - duce toate elementele din primul camp in al doilea

Butonul nr. 3 - duce un singur element din al doilea camp inapoi in primul camp

Butonul nr. 4 - duce toate elementele din al diolea camp inapoi in primul camp

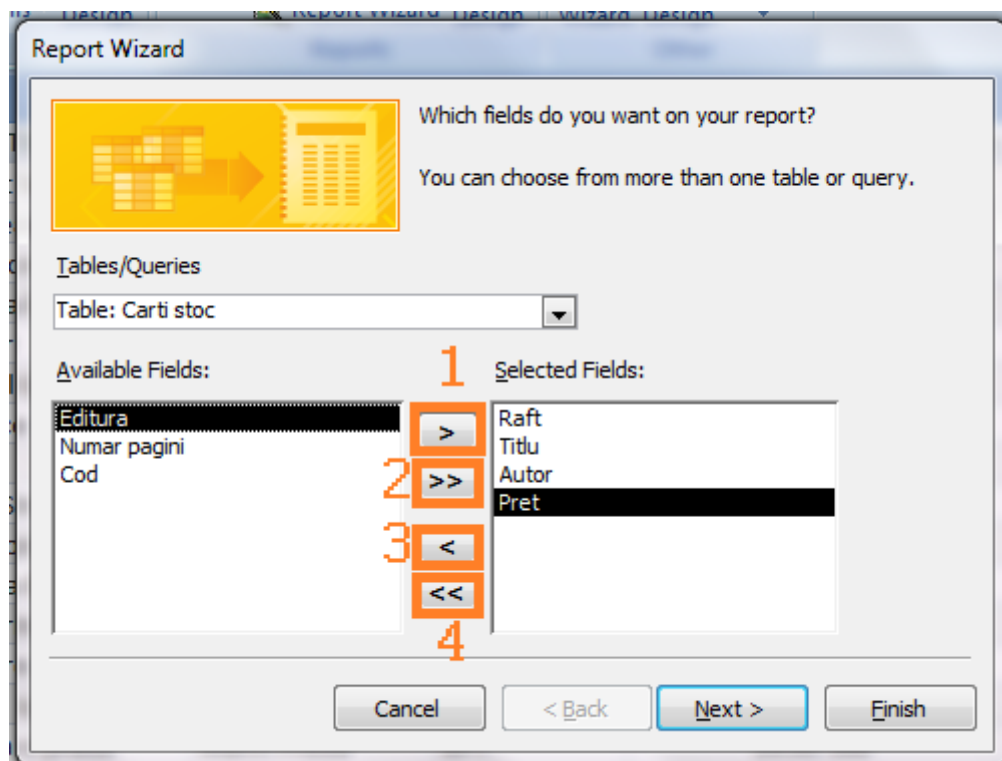


Fig. 2.3

In cazul de fata vom introduce in raport datele din coloanele "Raft", "Titlu", "Autor" si "Pret".

Urmeaza gruparea datelor.

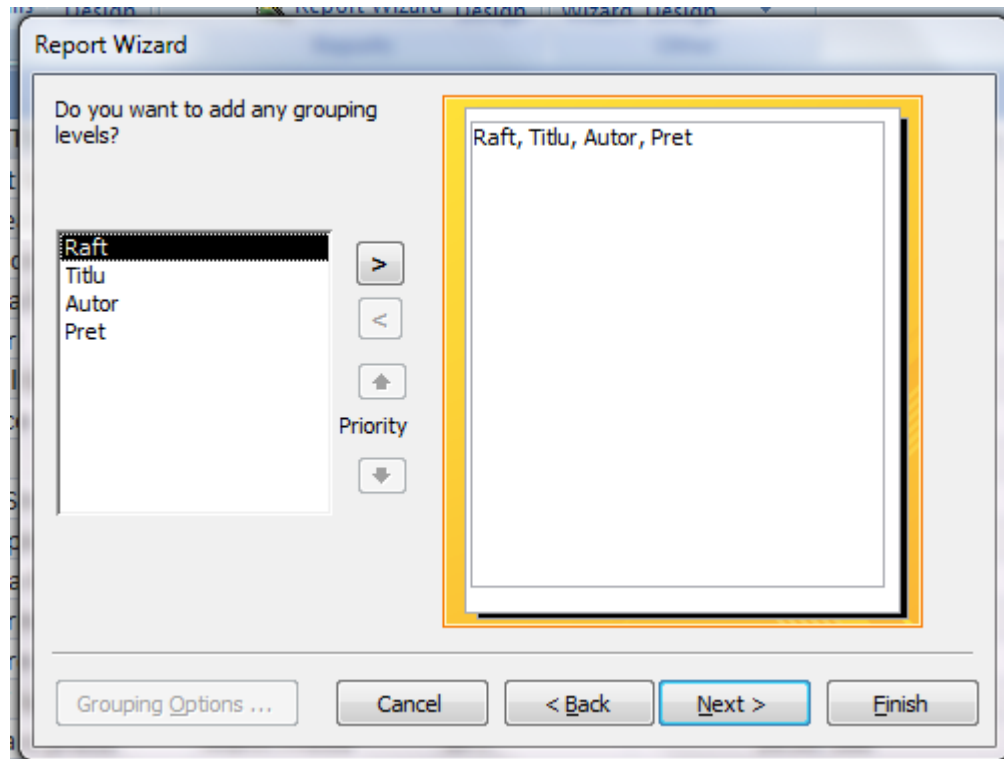


Fig. 2.4

Report Wizard are optiunea de a va grupa informatia in functie de una din categoriile selectate la pasul precedent. Spre exemplu, daca dorim sa grupam cartile dupa raftul in care se afla, in raportul final vor aparea in ordine: raftul 1 care va contine cartile de pe acest raft, raftul 2, apoi raftul 3 in aceeași maniera.

Pentru a face acest lucru trebuie selectata categoria din lista afisata in chenarul din stanga, iar apoi apasat butonul ">".

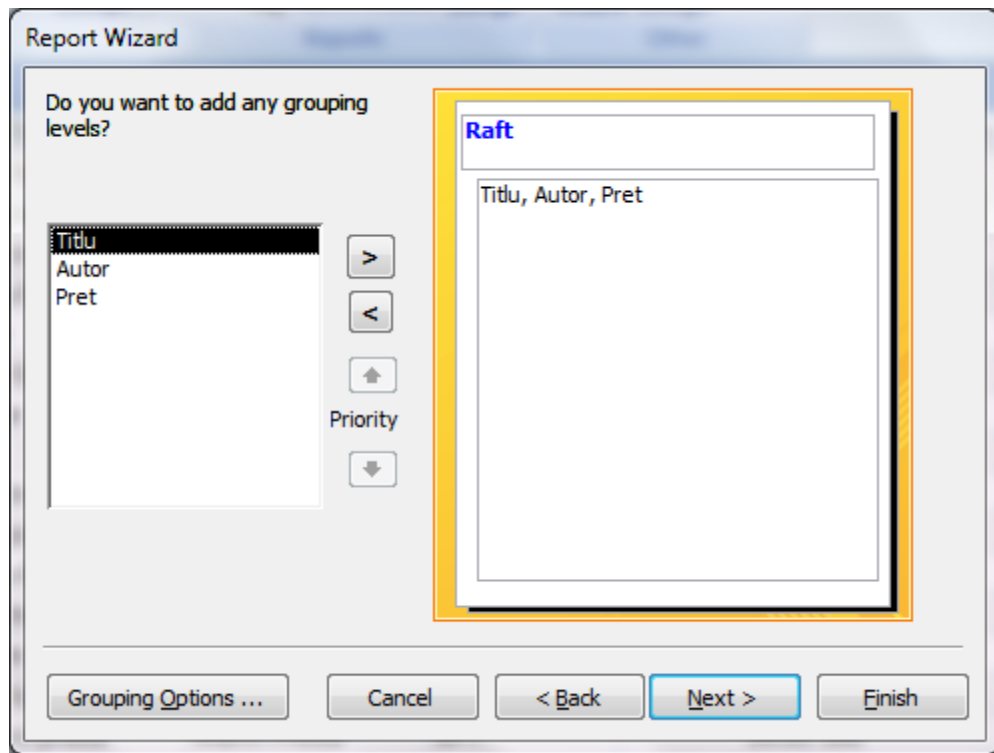


Fig. 2.5

Imediat dupa ce am facut acest lucru, Report Wizard ne va previzualiza modul in care raportul va arata in functie de grupele pe care le-am selectat.

Daca se vor selecta 2 modalitati de grupare, acestea vor fi intr-un raport de subordonare. Spre exemplu, daca acum selectam sa grupam si dupa autor, raportul final va grupa intai dupa rafturi, apoi, in cazul in care sunt mai multe opere ale aceluasi autor pe raft, acestea vor fi afisate sub numele acestuia.



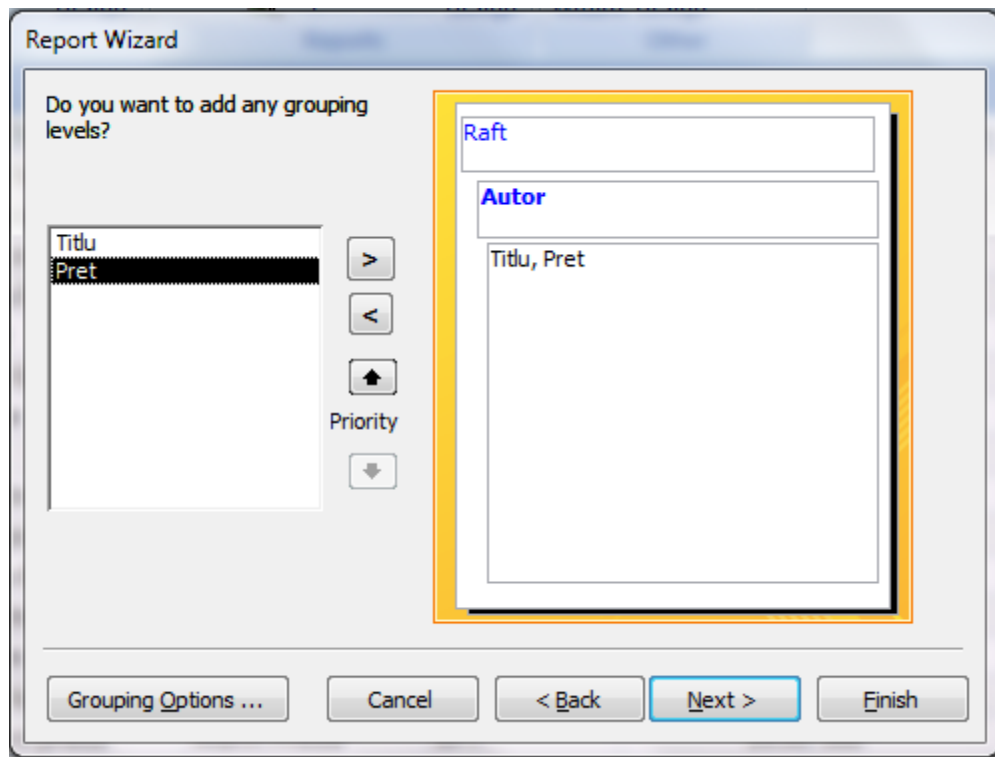


Fig. 2.6

Butoanele-sageți "Priority" schimbă prioritatea grupării. Spre exemplu, se poate seta ca principala grupă "Autor", iar cea secundară să fie "Raft". În exemplul nostru vom păstra doar gruparea după "Raft".

Următorul pas este ordonarea elementelor. Având în vedere că deja am selectat "Raft" (care va fi automat aranjat în ordine crescătoare) vom rămâne cu "Autor", "Titlu", "Pret". Vom alege să sortăm în acest exemplu titlurile în ordine descrescătoare. Inițial butonul de lângă meniul de unde selectăm categoria va apărea cu opțiunea "Ascending" (crescătoare). Pentru a schimba în "Descending" (descrescătoare) trebuie doar apăsat butonul "Ascending" și acesta se va schimba.

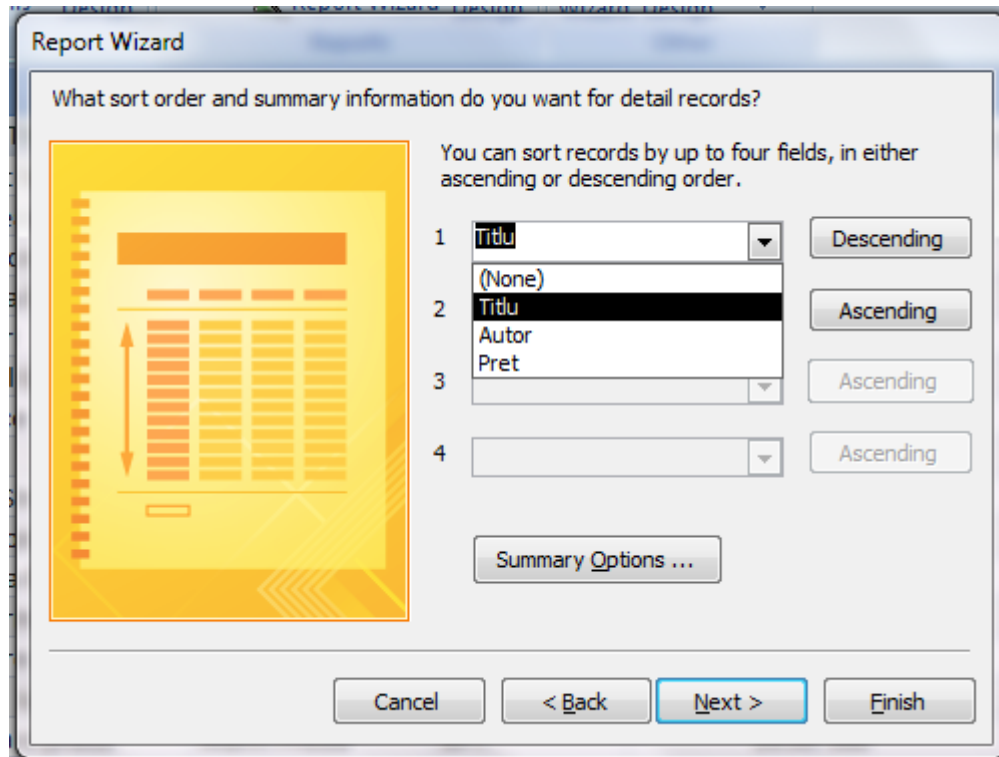


Fig. 2.7

Report Wizard ofera posibilitatea de a sorta in maxim 4 moduri.

Urmatorul pas ne ofera posibilitatea de a modifica layout-ul raportului. Exista 3 optiuni de asezare a informatiei in pagina, iar Report Wizard ne ofera si o previzualizare a acesteia in chenarul din stanga.

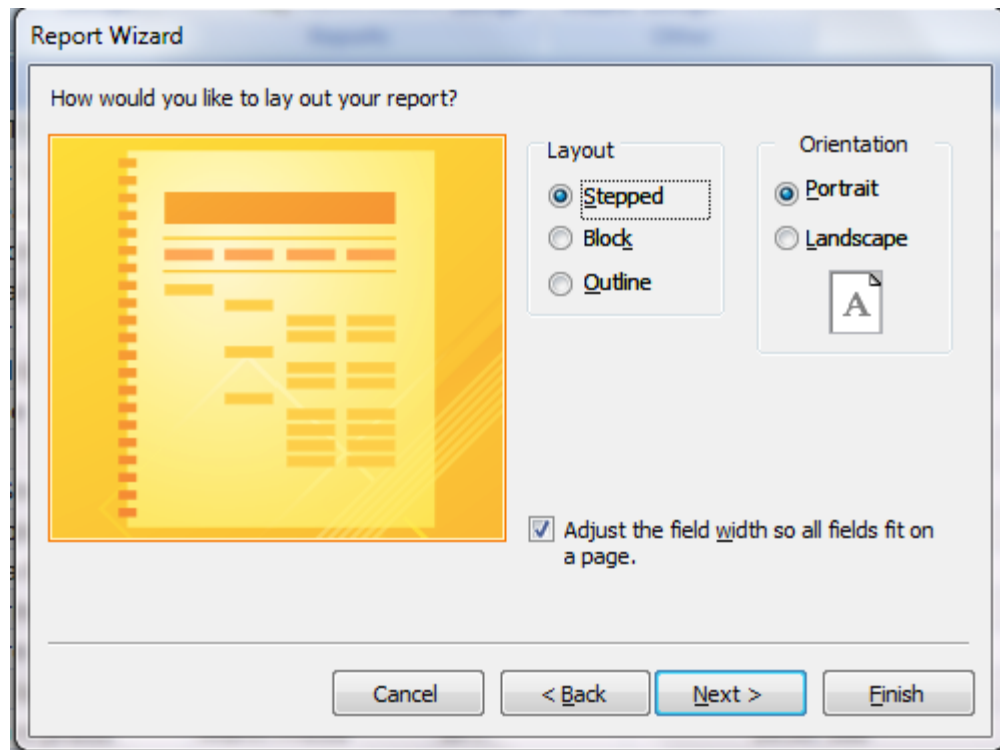


Fig. 2.8

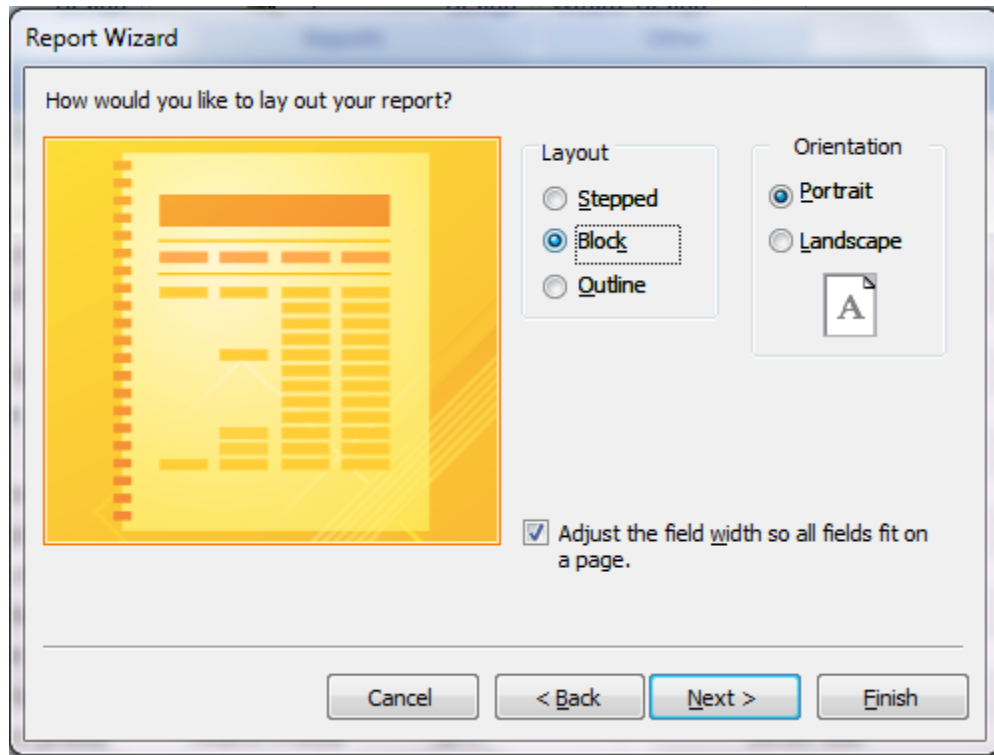


Fig. 2.9

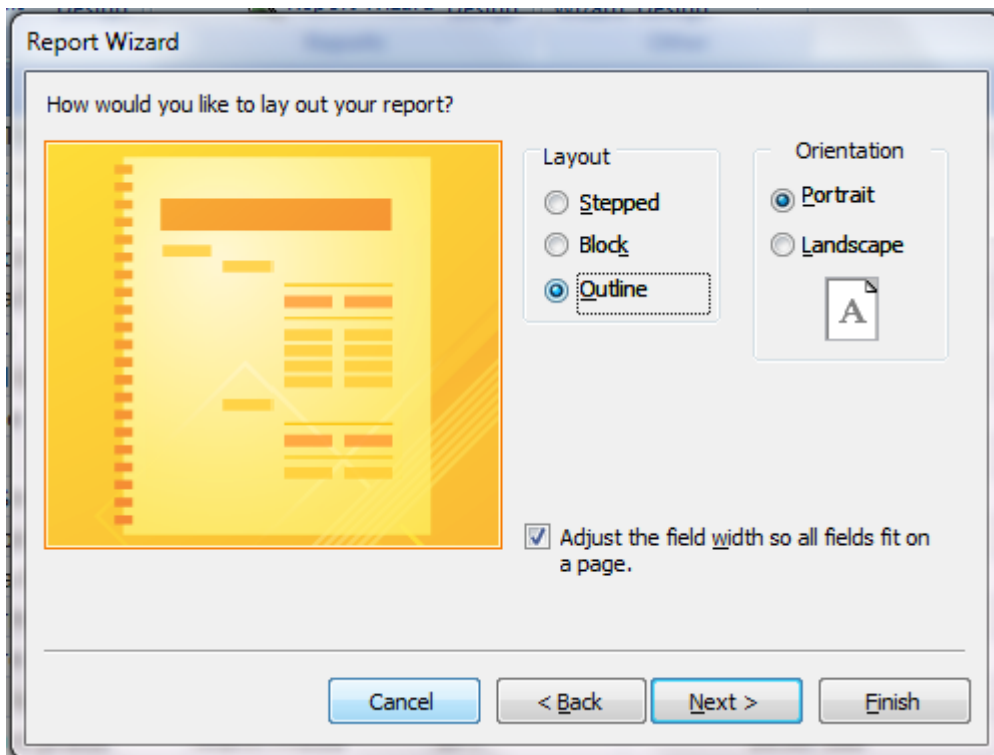


Fig. 2.10

De asemenea, se poate schimba si orientarea paginii:

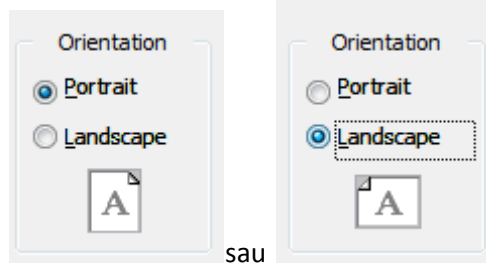


Fig. 2.11a

Fig. 2.11b

Noi vom merge mai departe cu urmatoarele setari:

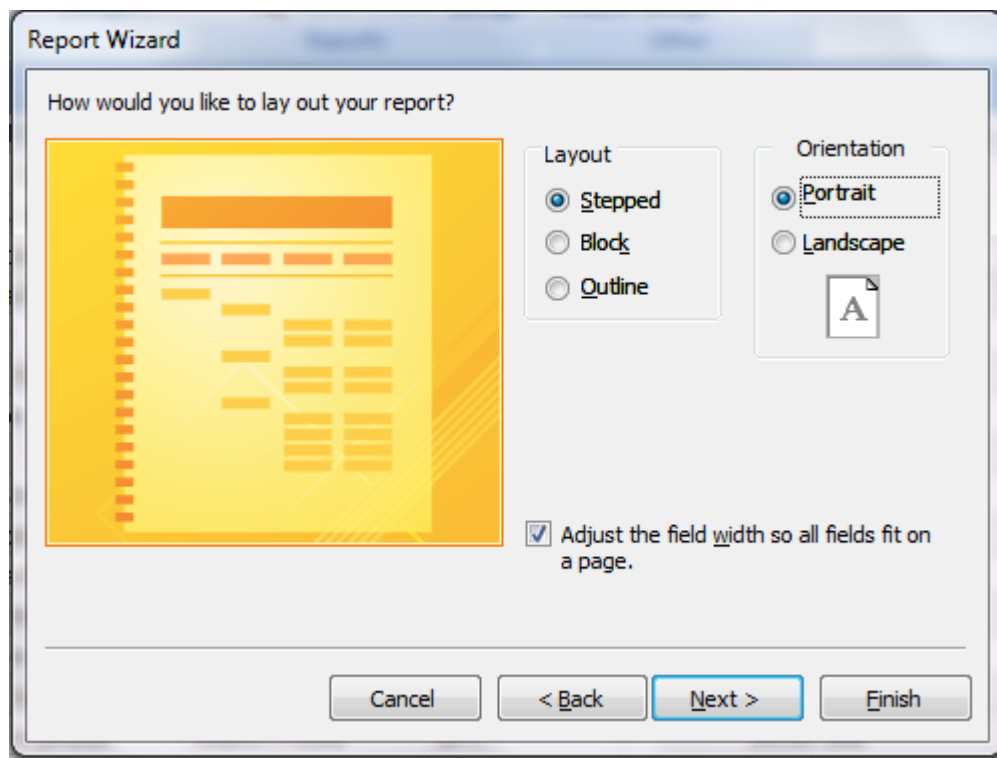


Fig. 2.12

Urmatorul pas ne ofera posibilitatea de a selecta un design al raportului. Prin selectarea unui design poti sa il previzualizezi in chenarul din stanga.

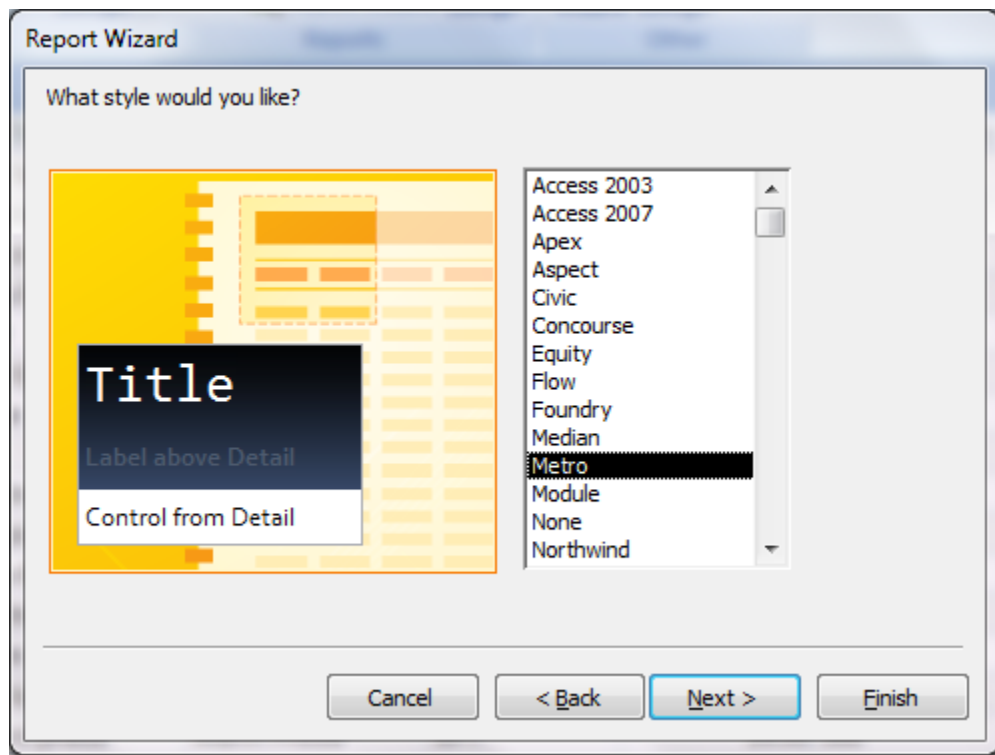


Fig. 2.13

In final, dupa ultimul "Next", Report Wizard va va cere sa denumiti raportul.

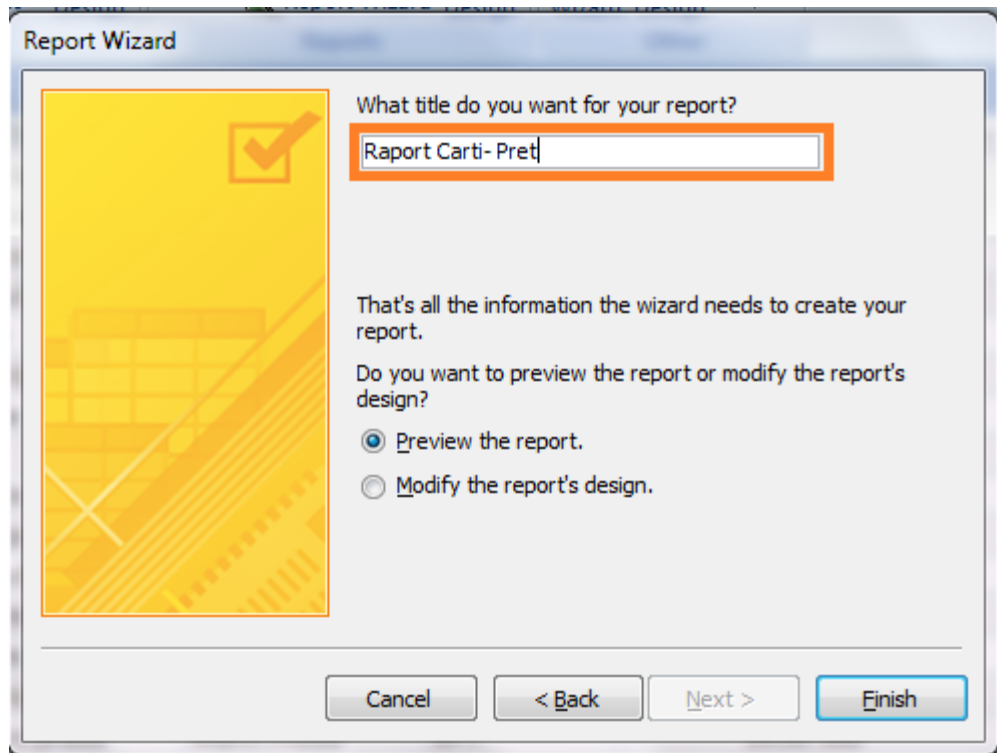


Fig. 2.14

In cazul de fata am denumit raportul "Raport Carti-Pret". Pentru a finaliza apasati butonul "Finish".

Urmeaza sa se deschida un nou tab ce va afisa raportul final in modul "Print Preview" (Vizualizarea printare), care ar trebui sa arate cam asa:

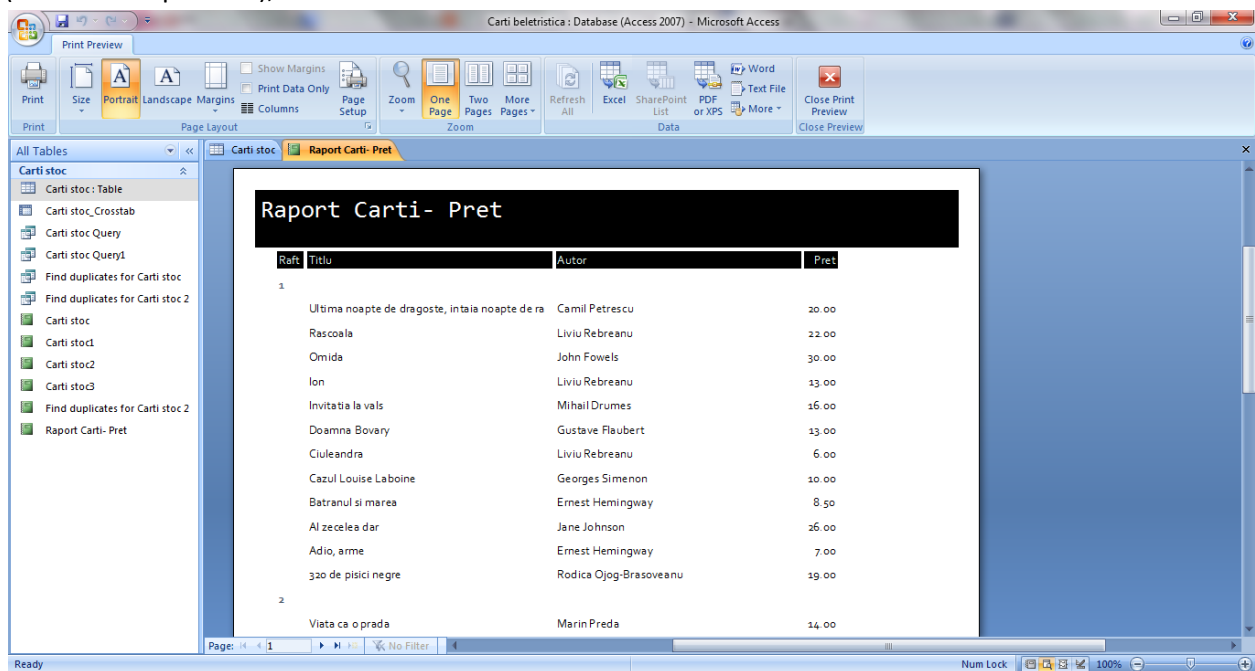


Fig. 2.15

The screenshot shows the Microsoft Access interface with a report preview. The report is titled 'Raport Carti- Pret' and displays a list of books, authors, and prices. The data is organized into three sections, numbered 2 and 3. The report is displayed in a grid format with columns for book titles, authors, and prices.

Section	Book Title	Author	Price
2	320 de pisici negre	Rodica Ojog-Brasoveanu	19.00
	Viata ca o prada	Marin Preda	14.00
	Patul lui Procust	Camil Petrescu	17.50
	O sa vina si primavara, Bandini	John Fante	11.50
	Mihail Strogoff	Jules Verne	5.00
	Lolita	Vladimir Nabokov	11.50
	Elevul Dima dintr-a saptea	Mihail Drumes	12.50
	Dulce companie	Laura Restrepo	21.00
	Delirul	Marin Preda	21.00
	Colectionarul	John Fowels	28.00
3	Cel mai iubit dintre pamanteni	Marin Preda	10.00
	Armance	Stendhal	17.00
	Spre far	Virginia Woolf	11.00
	Scrisoare de dragoste	Mihail Drumes	11.00
	Pentru cine bat dopotele	Ernest Hemingway	8.00
	Orlando	Virginia Woolf	17.50
Ochii jupanitei	Rodica Ojog-Brasovanu	23.00	
Morometii	Marin Preda	22.00	

Fig. 2.16

Raportul vostru va aparea si in meniul din stanga "All Tables", la final:

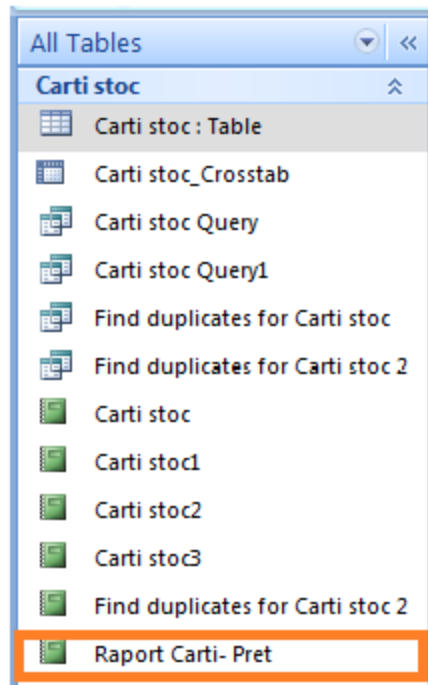


Fig. 2.17



Pentru a iesi din "Print preview" dati click pe butonul "Close Preview" din meniul principal:

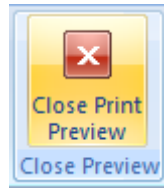


Fig. 2.18

Imediat veti fi trimisi in modul "Design View" care va permite sa modificati modul in care arata raportul. Acest mod este mai profesional si modifica aspectul fara a avea o previzualizare "live".

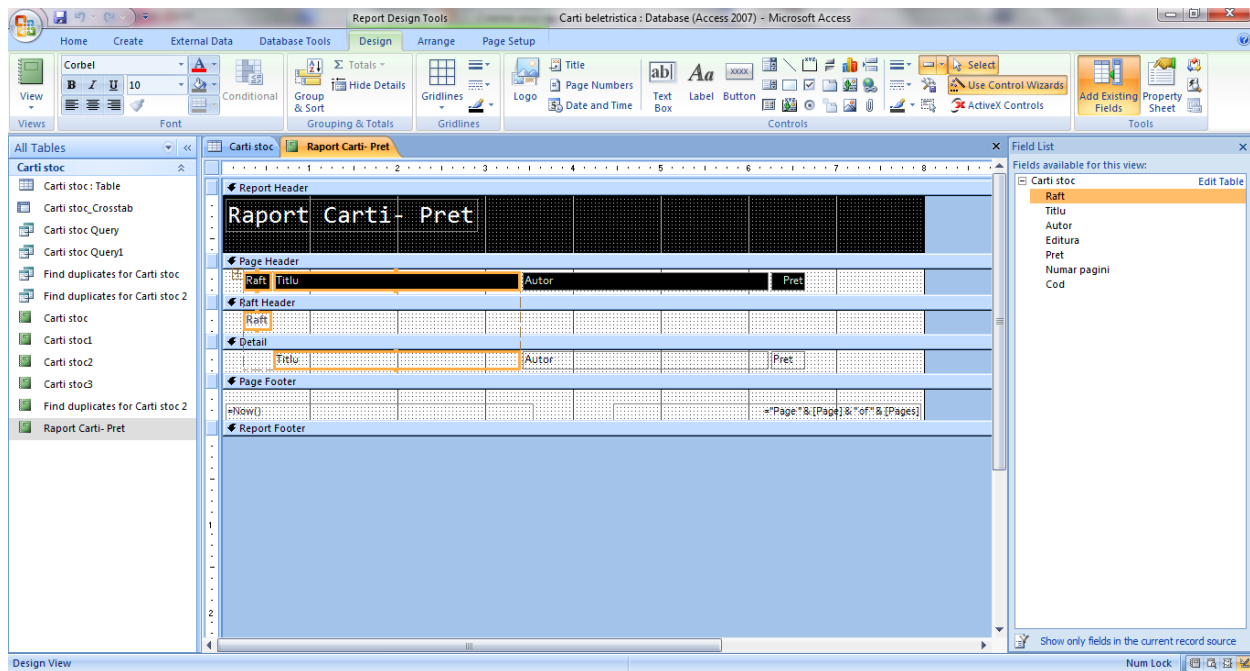


Fig. 2.19

Pentru a schimba modul de vizualizare, selectati din meniul "View" din bara principala una din celelalte 3 optiuni:

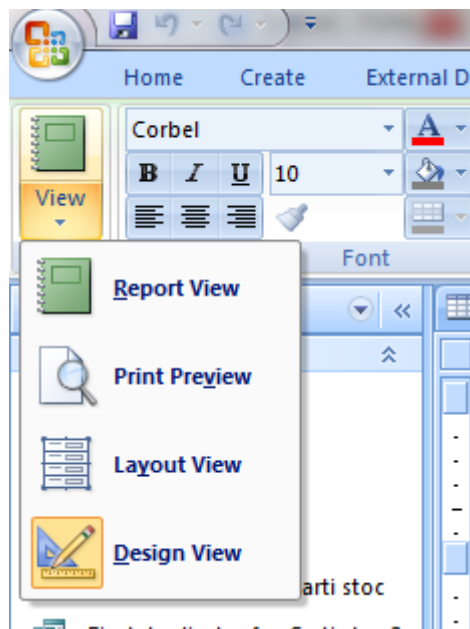


Fig. 2.20

## 1. Report View - asemanator cu Print preview

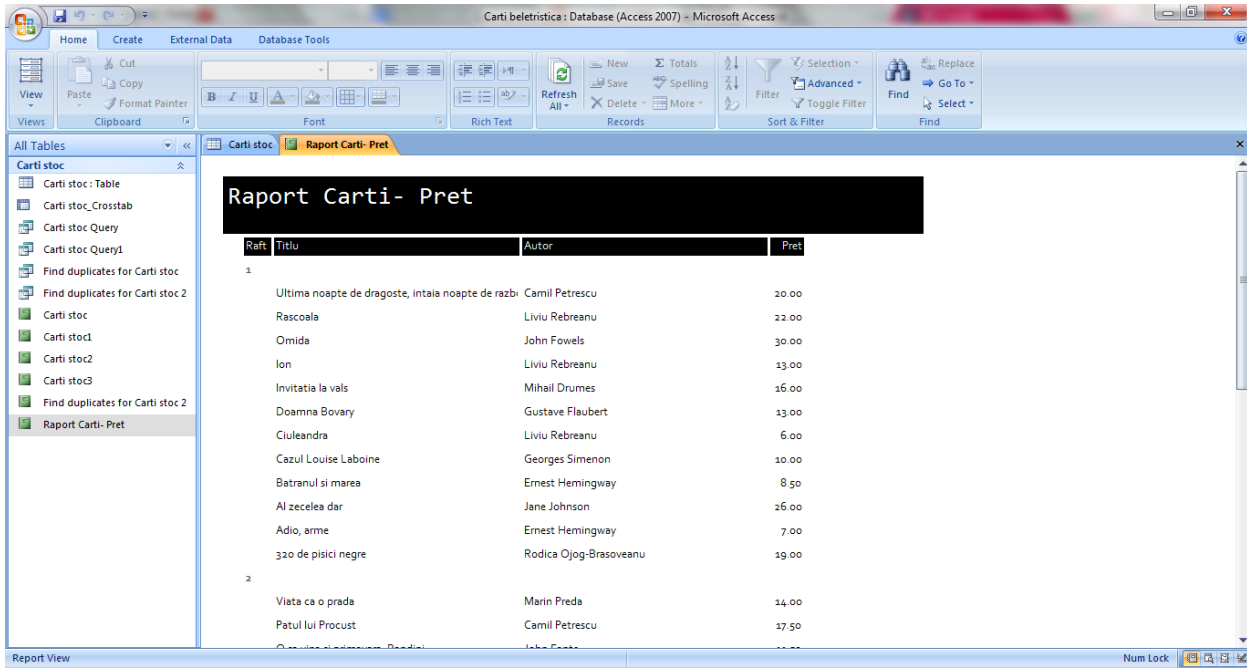


Fig. 2.21

## 2. Print Preview

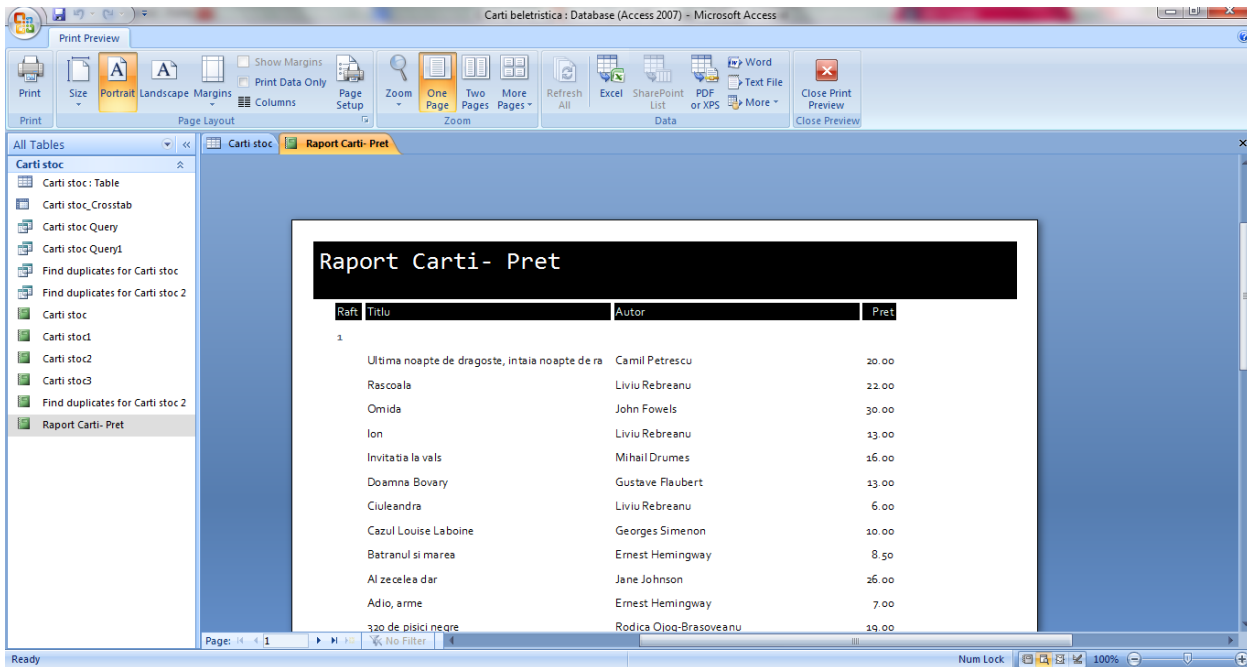


Fig. 2.22

### 3. Layout Preview

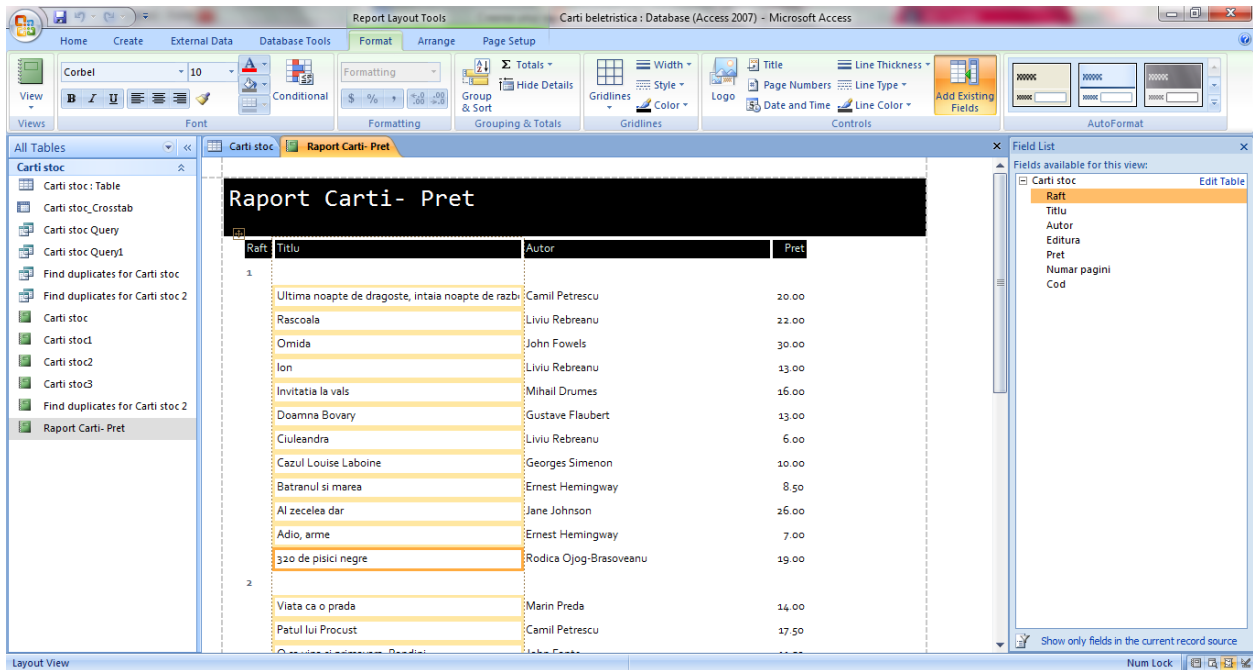


Fig. 2.23

Numai "Layout Preview" si "Design Preview" permit editarea raportului.

Proiect realizat de:  
Bucataru Mihai  
Lica Bogdan  
Roman Ilinca