

# Import date din Microsoft Access

## Pasul 1

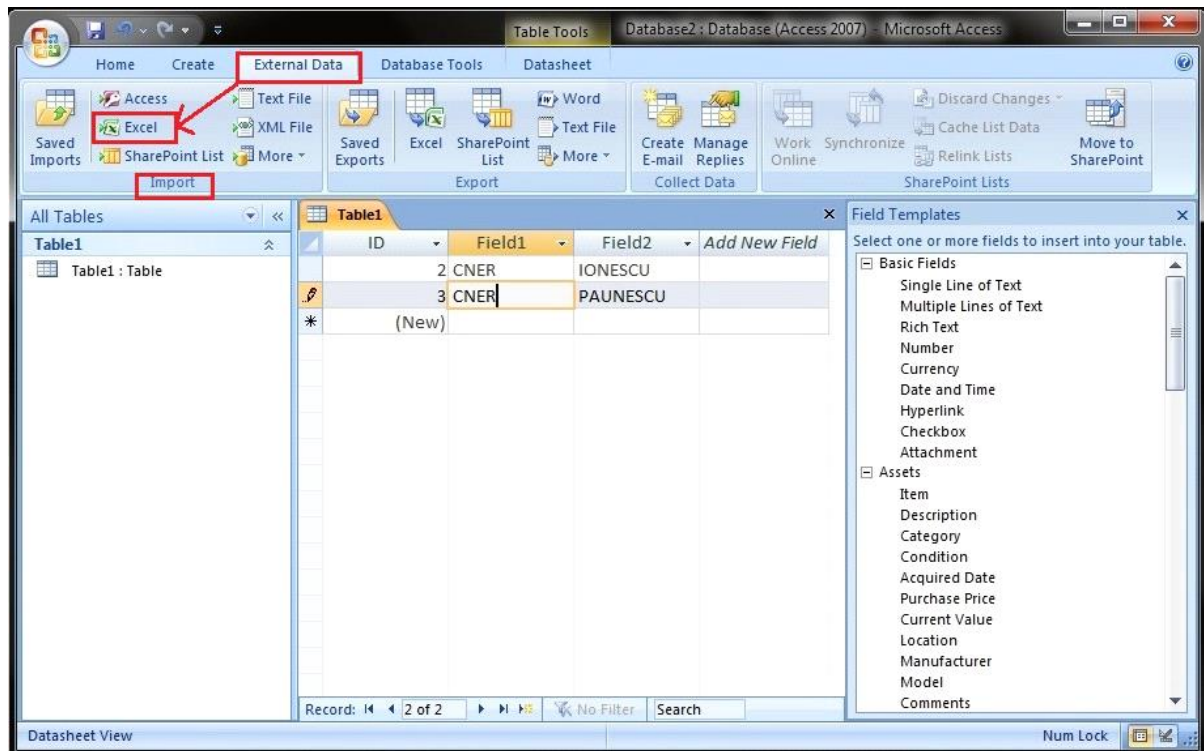
In primul rand, se creeaza un fisier in programul Microsoft Access, caruia ii veti da un nume sugestiv.



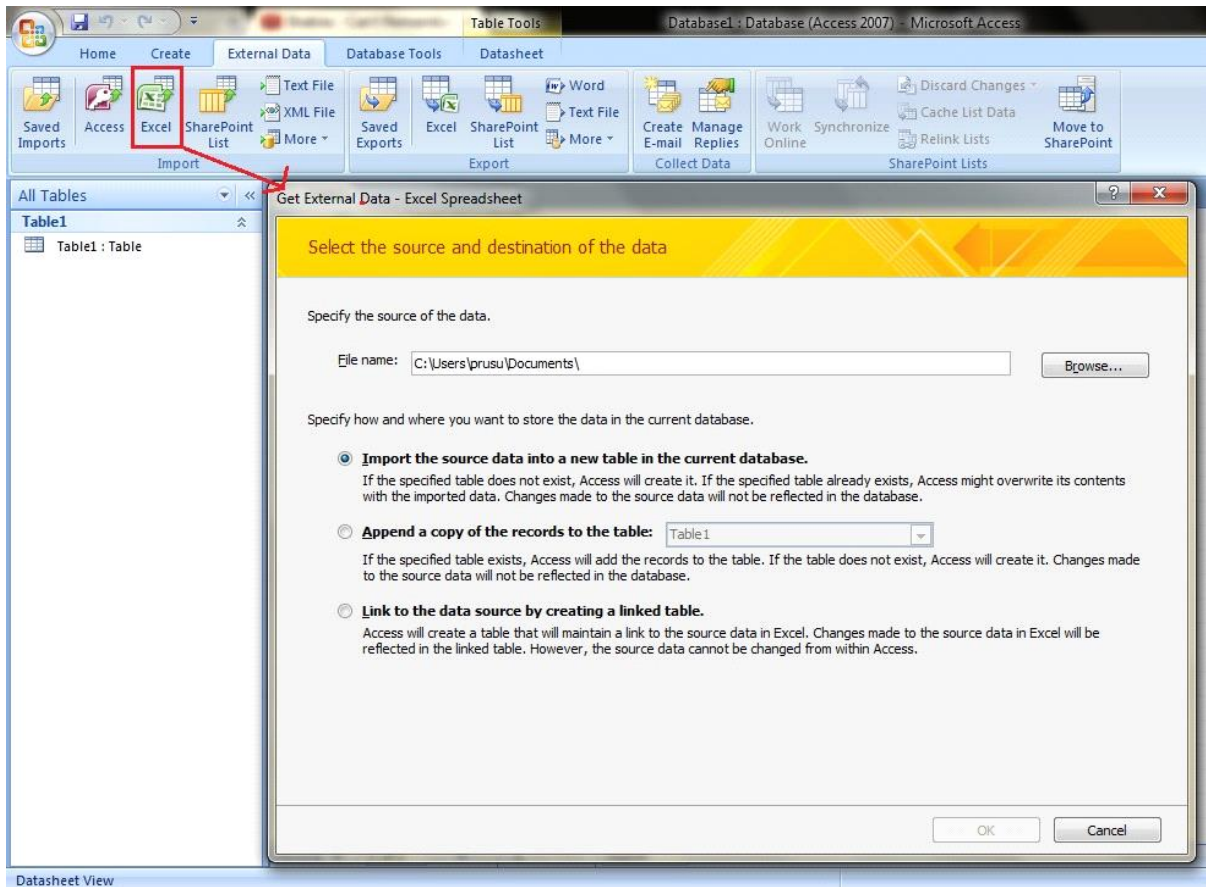
## Pasul 2

Veti face click pe butonul EXTERNAL DATA din partea de stanga sus a paginii dumneavoastra, dupa care veti alege programul in care doriti sa importati informatiile.

Vom lua de exemplu programul Microsoft Excel.

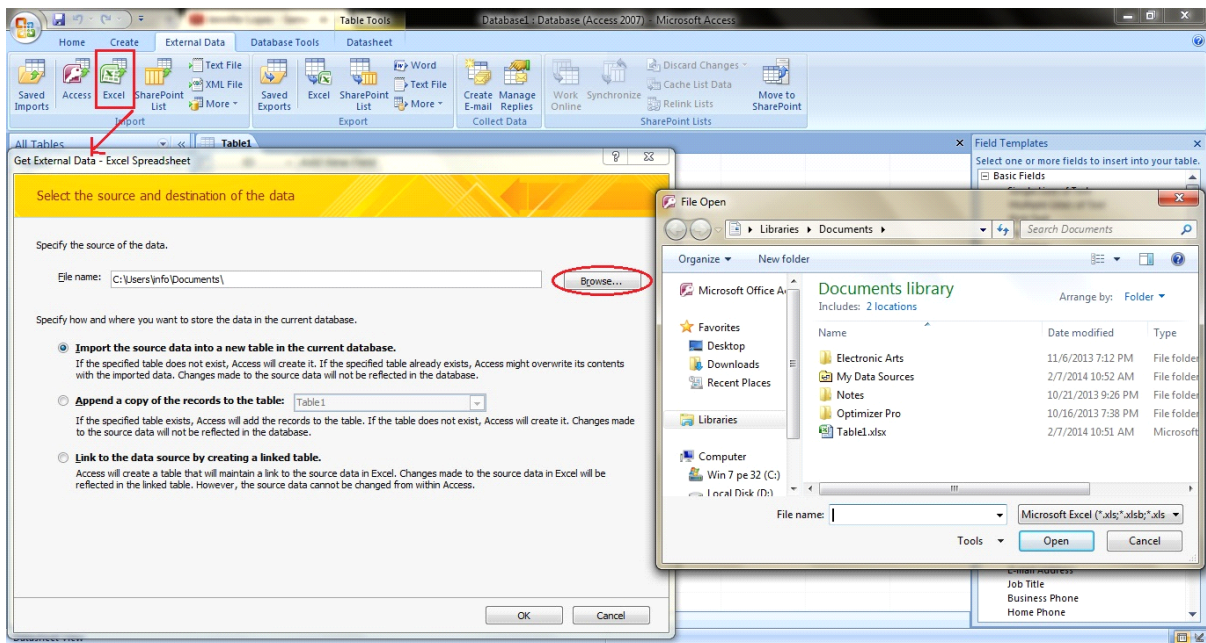


Vi se va deschide o pagina separat, de unde veti face operatiile necesare importului informatiilor.



## Pasul 4

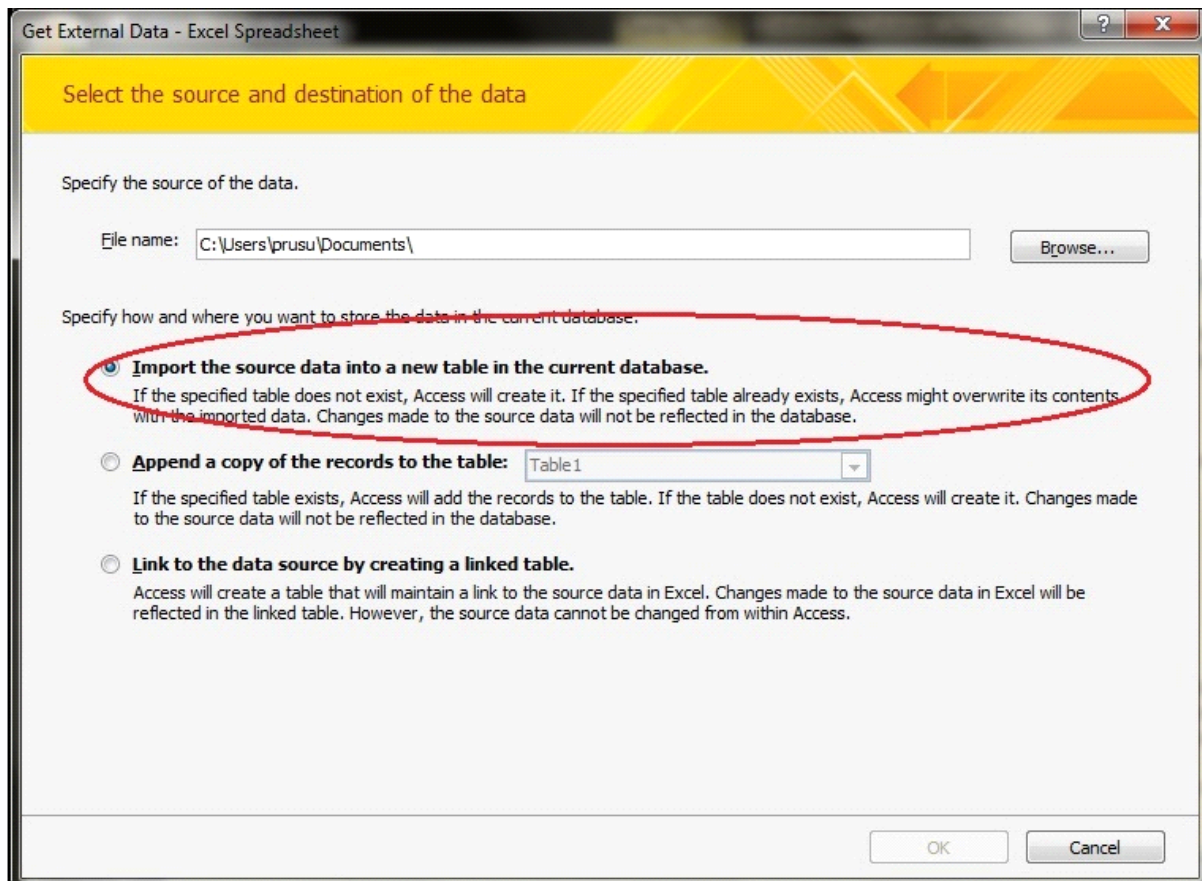
Dupa ce veti face click pe Butonul Excel indicat in desen, veti apasa butonul BROWSE, pentru a selecta locatia si numele fisierului pe care doriti sa il utilizati pentru noul fisier Excel ce urmeaza sa fie creat. Dupa ce veti selecta fisierul dorit, apasati butonul SAVE, din partea dreapta jos a paginii.



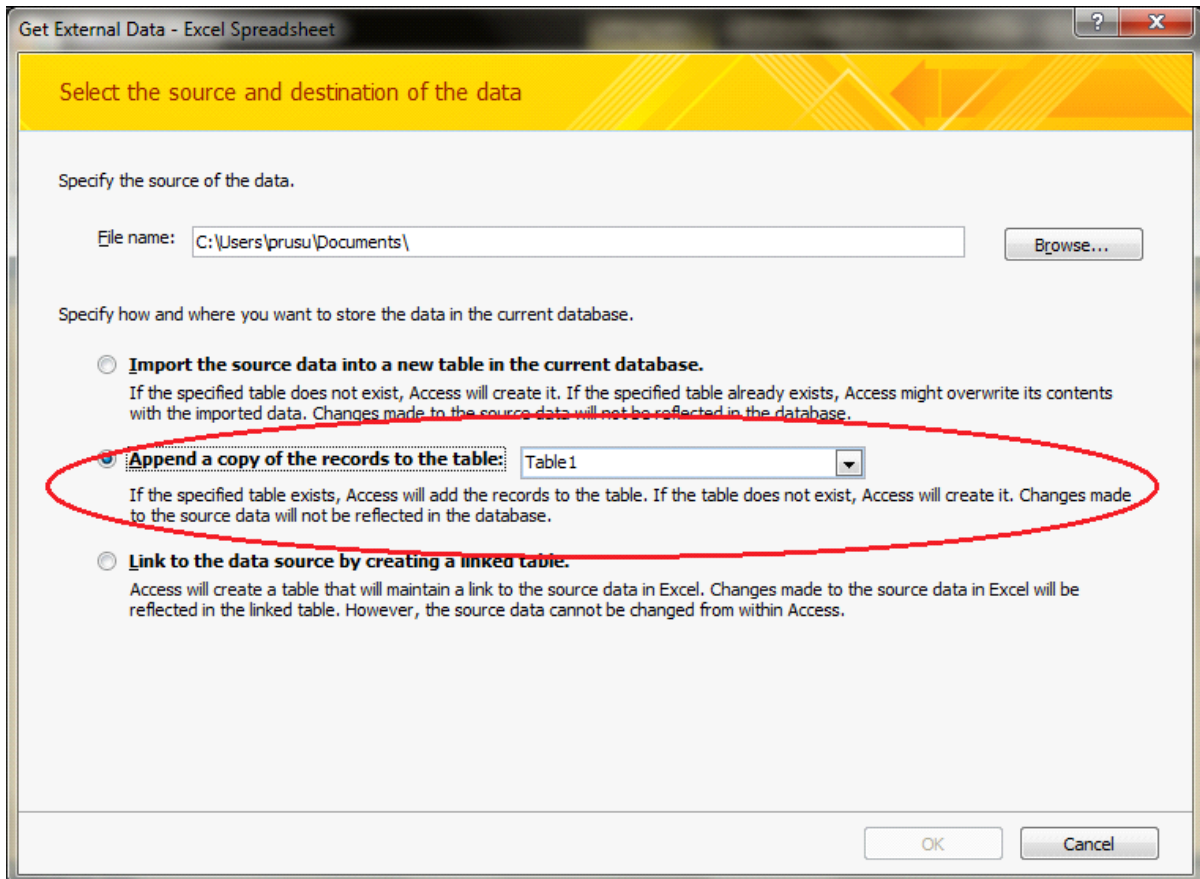
## Pasul 5(optional)

Sub casuta de unde ati ales formatul fisierului dumneavoastra , se gasesc cateva optiuni de unde puteti alege diferite facilitati pentru fisierul/ programul utilizat.

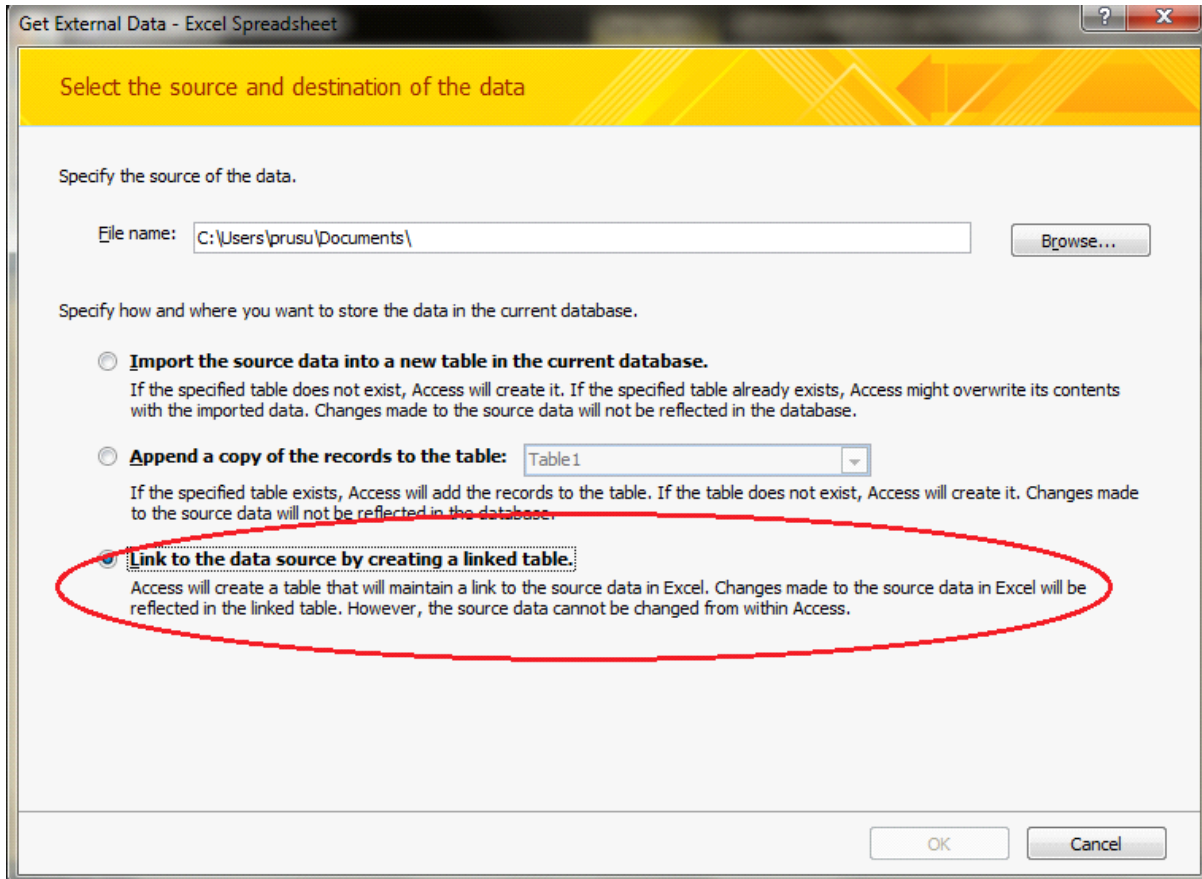
- De exemplu, prima optiune va da posibilitatea de a pastra formatarea si aspectul fisierului dumneavoastra, dupa import.



2) Cea de-a doua opțiune va ofera posibilitatea de a deschide automat fisierul in programul ales de dumneavoastra, dupa ce operatiunea s-a incheiat.

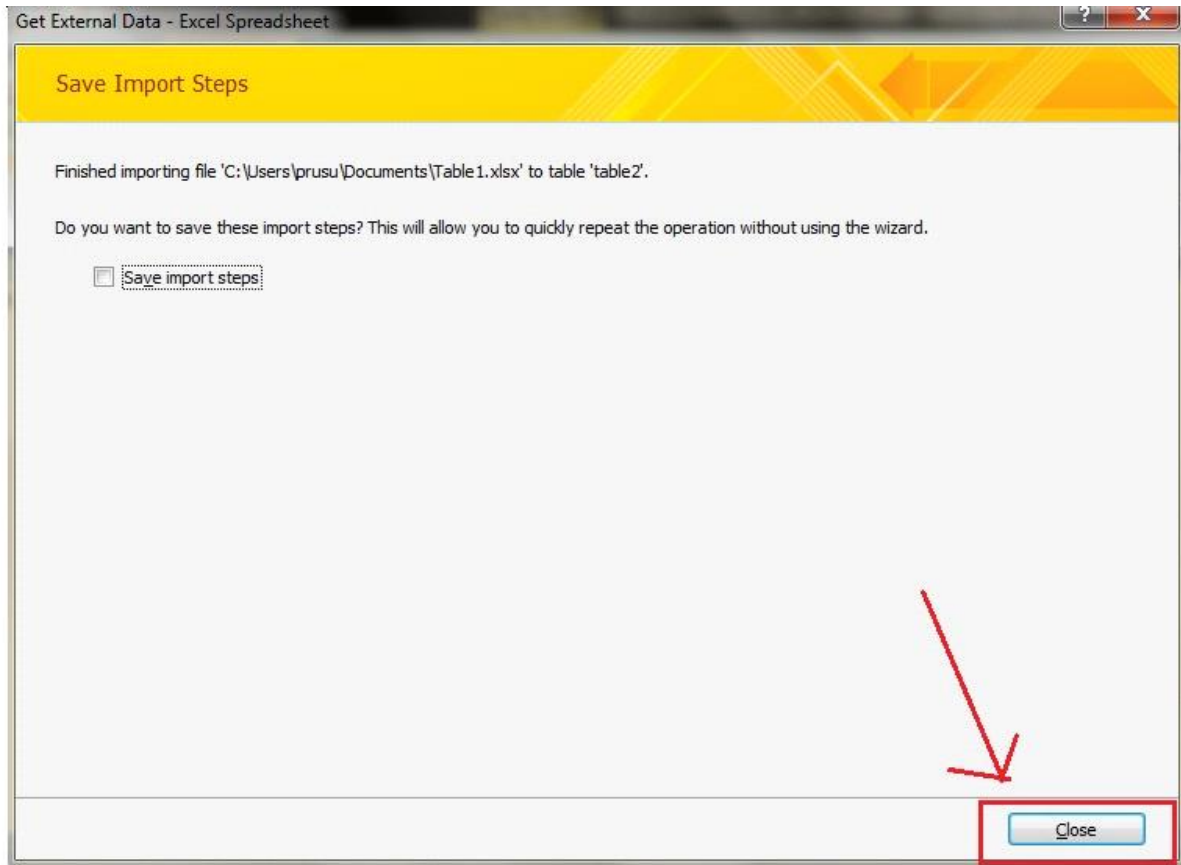


- Cea de-a treia optiune va ofera posibilitatea de a importa doar anumite documente selectate anterior (aceasta optiune este valabila in cazul unor date formatare sau a unor anumite fisiere/ documente/informatii selectate anterior).



## Pasul 6

Dupa ce ati apasat butonul SAVE , in cazul in care doriti sa salvati toti pasii pe care i-ati parcurs in aceasta operatiune de import al informatiilor, faceti click pe butonul CLOSE, pentru a finaliza.





# Export date din Microsoft Access

## Pasul 1

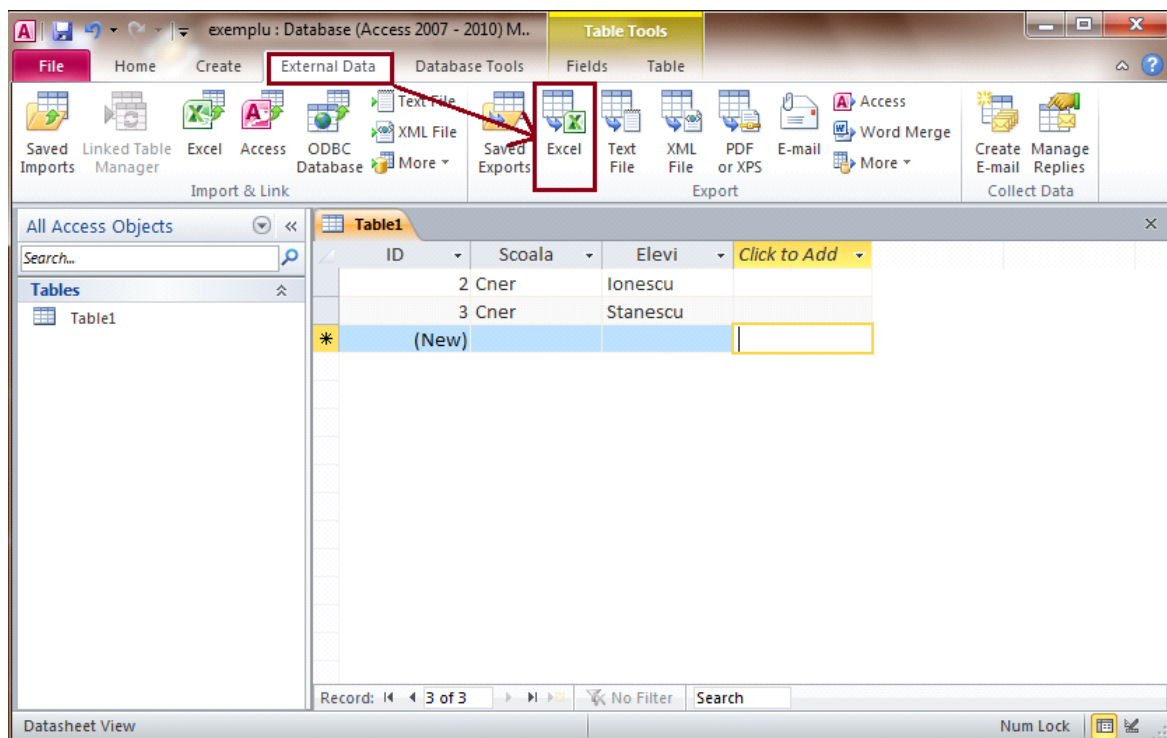
In primul rand, se creeaza un fisier in programul Microsoft Access, caruia ii veti da un nume sugestiv.



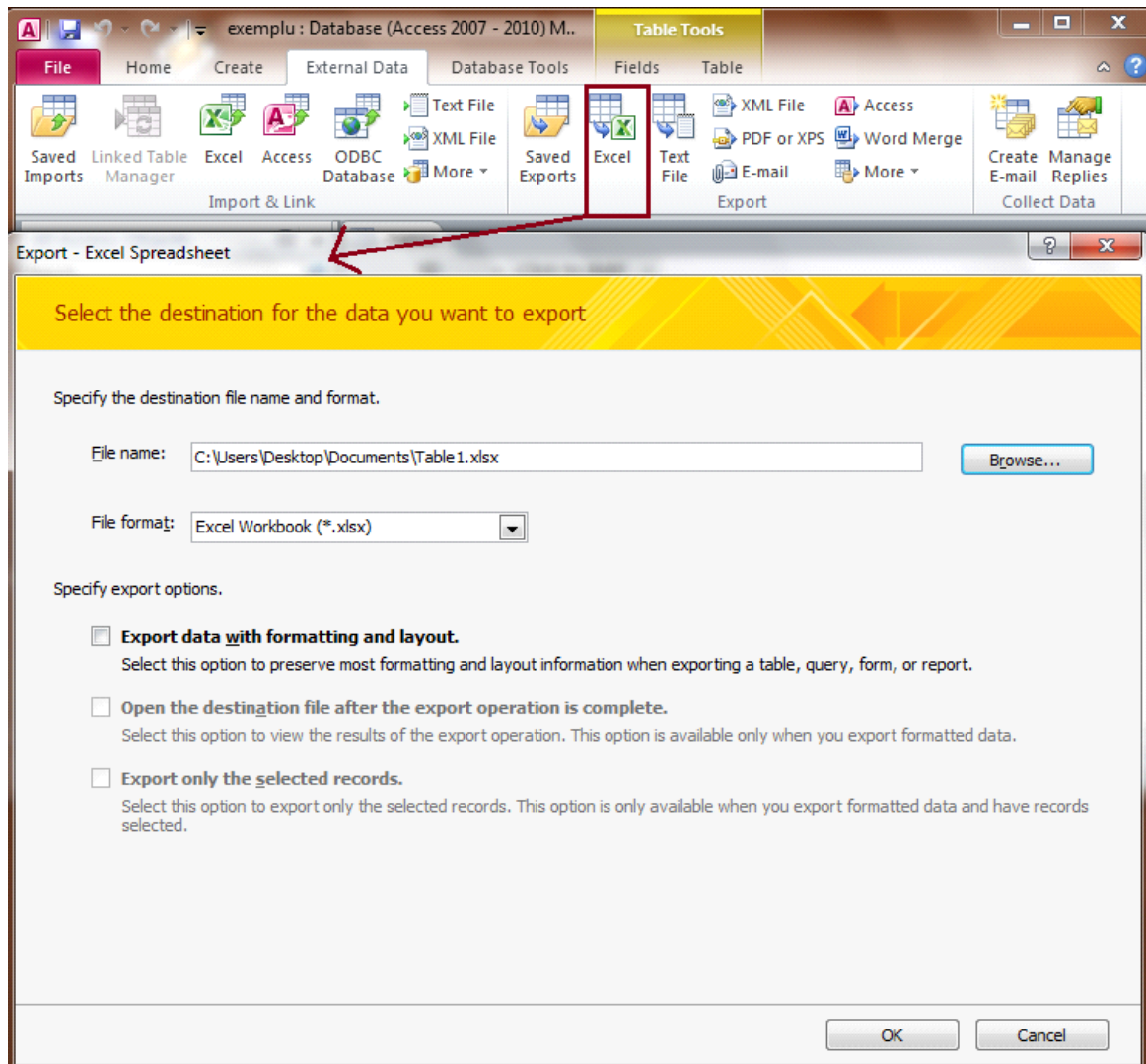
## Pasul 2

Veti face click pe butonul EXTERNAL DATA din partea de stanga sus a paginii dumneavoastra, dupa care veti alege programul in care doriti sa exportati informatiile.

Vom lua de exemplu programul Microsoft Excel.

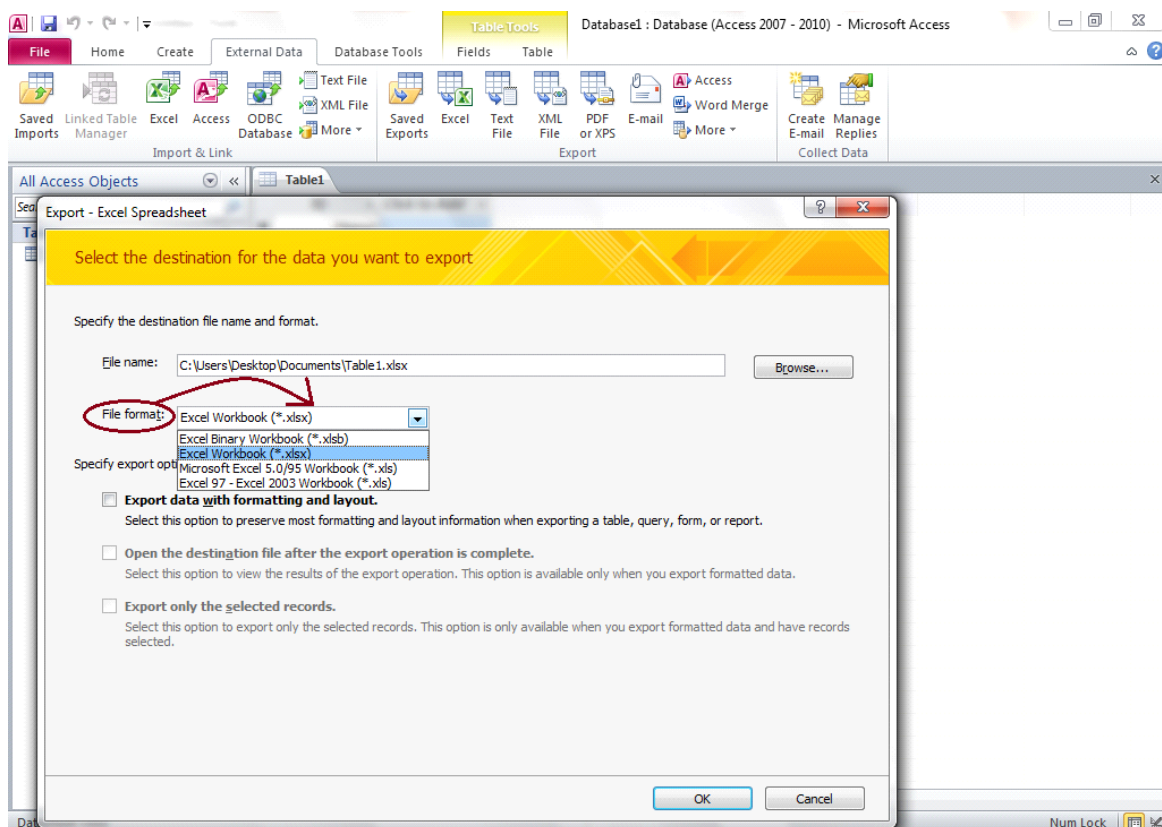


Vi se va deschide o pagina separat, de unde veti face operatiile necesare exportului informatiilor.



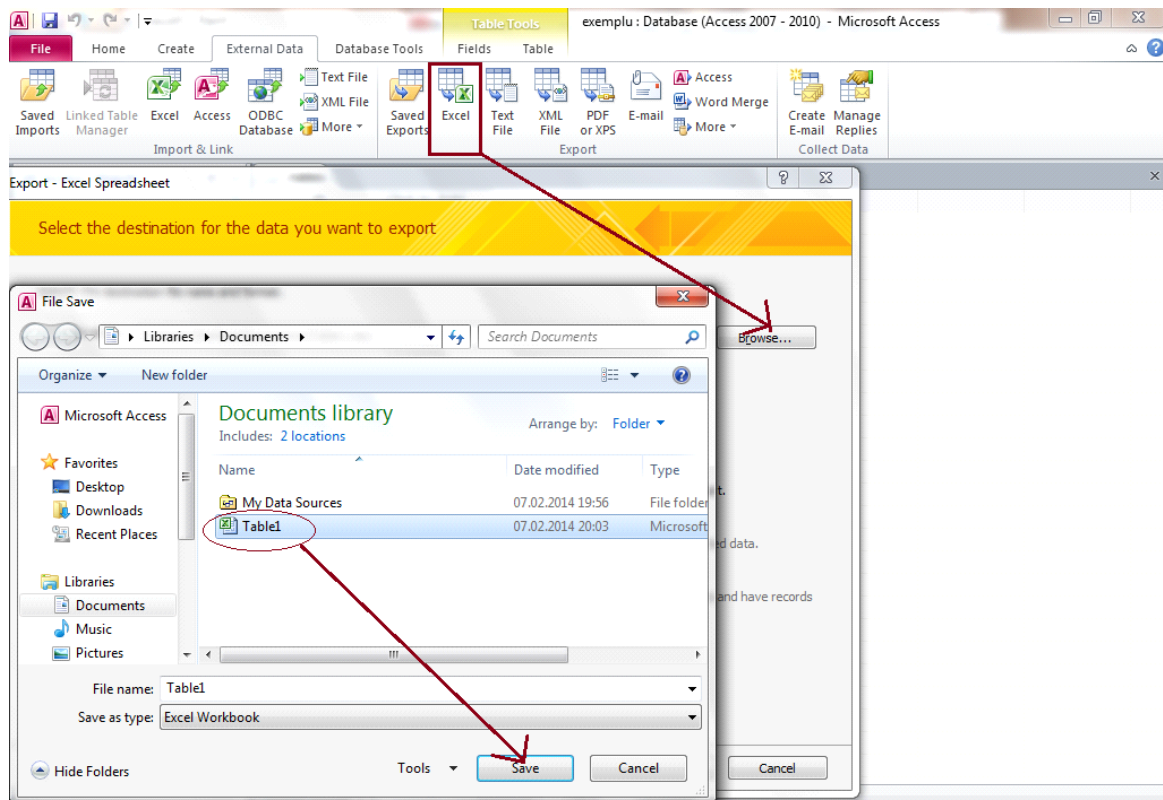
## Pasul 3

În următoarea casuță, aveți posibilitatea de a vă alege formatul fișierului pe care doriți să îl aveți în Excel. Opțiunile dumneavoastră includ : Excel 2007 Workbook, Excel 97, 2003 Workbook , Excel 95 Workbook și Excel Binary Workbook. Alegerea depinde de ceea ce aveți nevoie în particular, dar și de versiunea Excel pe care doriți să o utilizați .



## Pasul 4

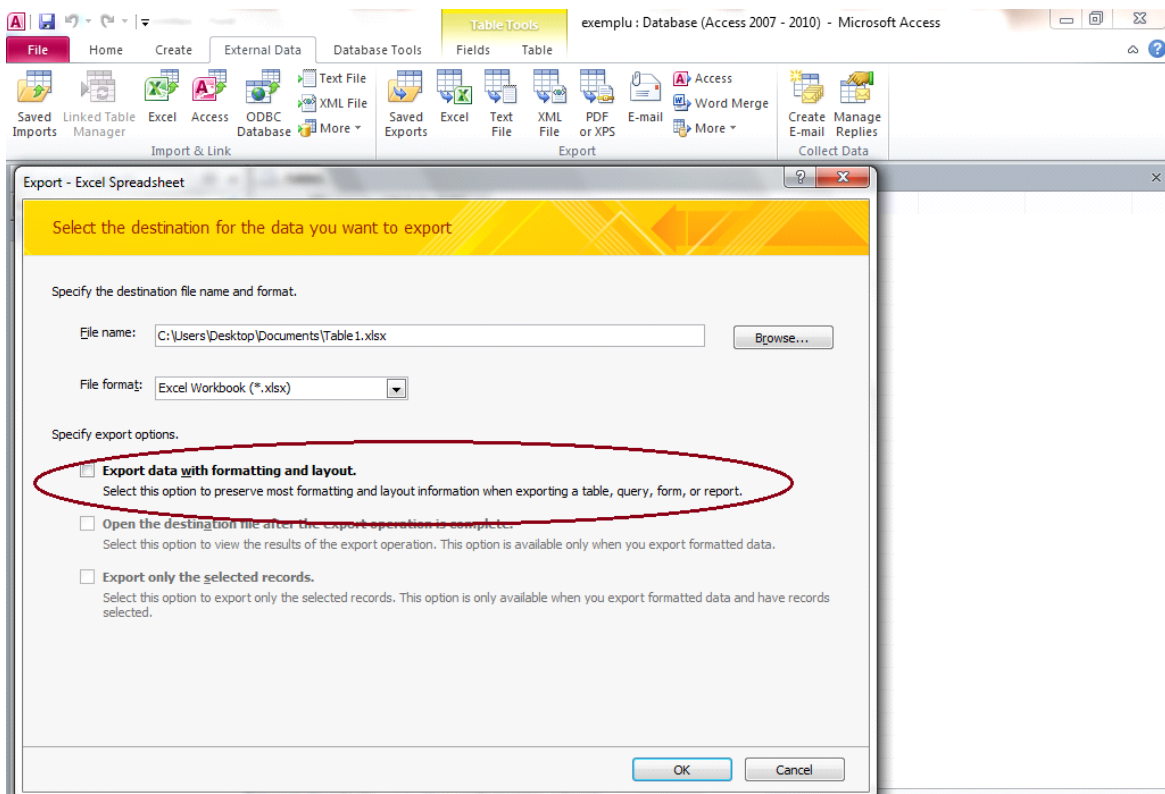
Dupa ce veti face click pe butonul EXCEL indicat in desen, veti apasa butonul BROWSE, pentru a selecta locatia si numele fisierului pe care doriti sa il utilizati pentru noul fisier Excel ce urmeaza sa fie creat. Dupa ce veti selecta fisierul dorit, apasati butonul SAVE, din partea dreapta jos a paginii.



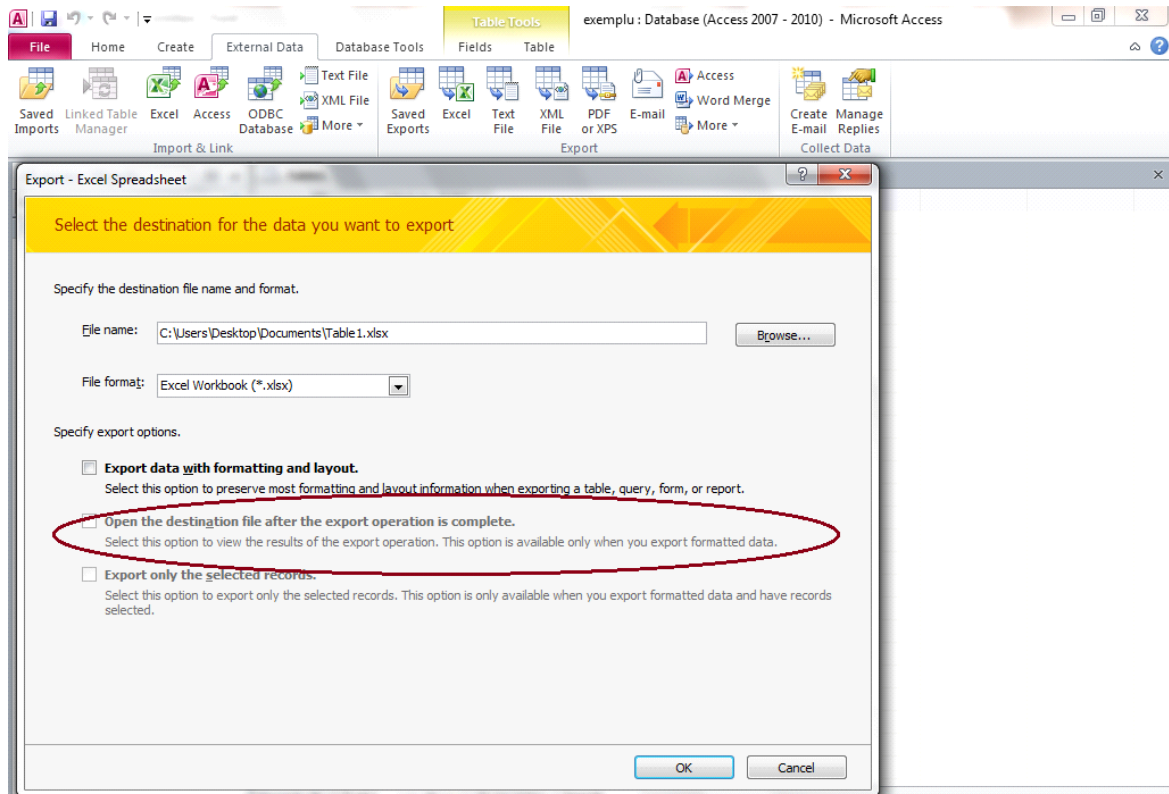
## Pasul 5(optional)

Sub casuta, de unde ati ales formatul fisierului dumneavoastra , se gasesc cateva optiuni de unde puteti alege diferite facilitati pentru fisierul/ programul utilizat.

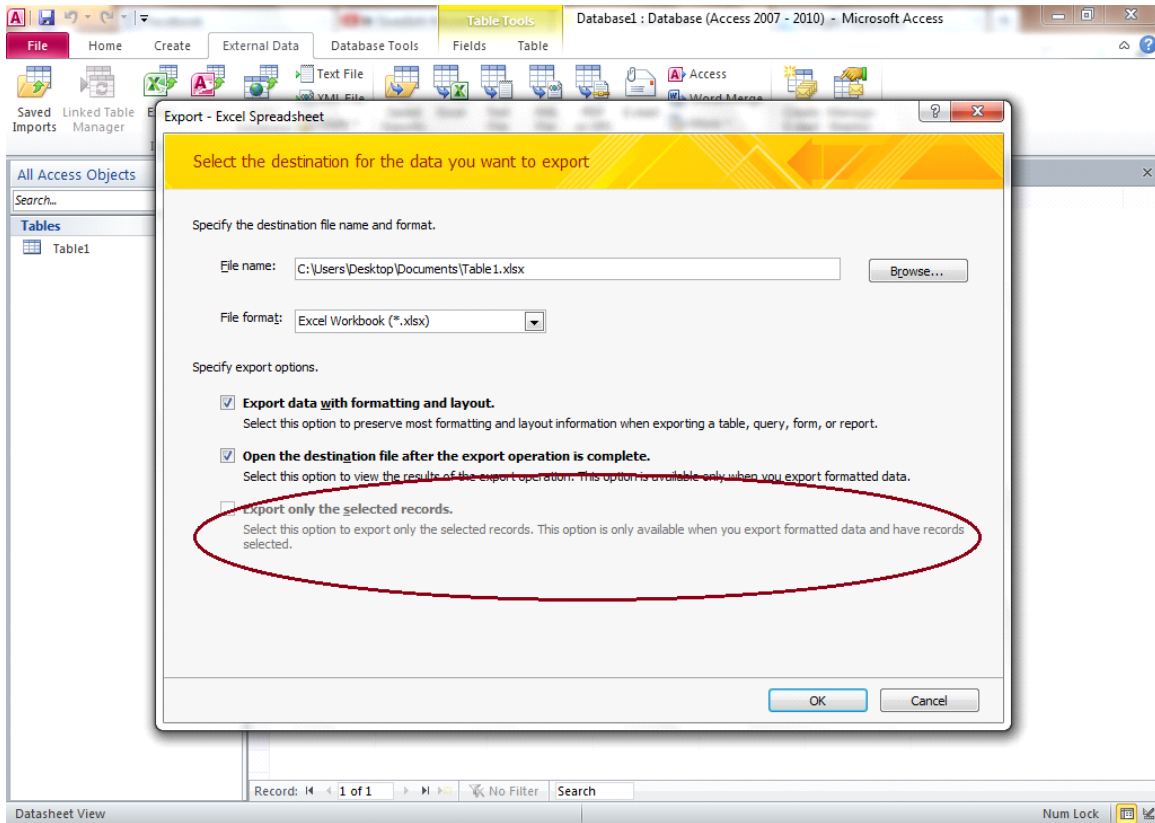
- De exemplu, prima optiune va da posibilitatea de a pastra formatarea si aspectul fisierului dumneavoastra, dupa export.



2) Cea de-a doua opțiune va ofera posibilitatea de a deschide automat fisierul in programul ales de dumneavoastra, dupa ce operatiunea s-a incheiat.



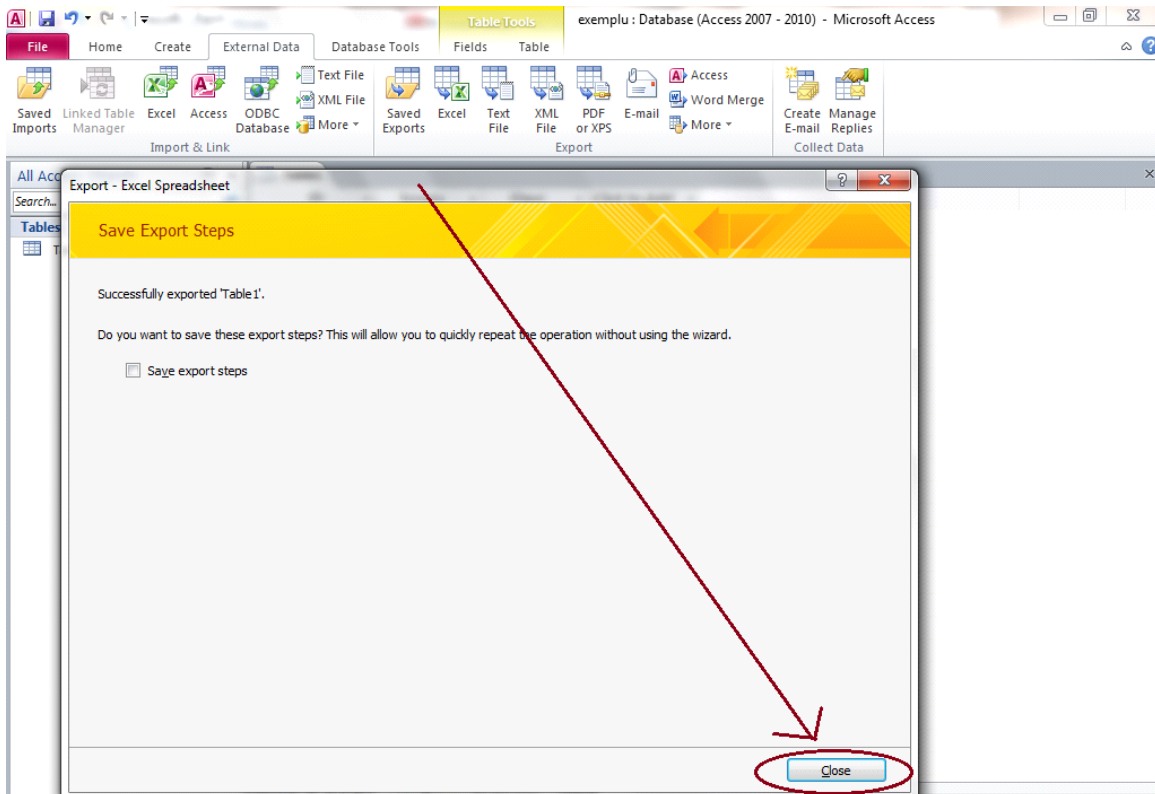
- Cea de-a treia optiune va ofera posibilitatea de a exporta doar anumite documente selectate anterior (aceasta optiune este valabila in cazul unor date formatare sau a anumitor fisiere/ documente selectate anterior).





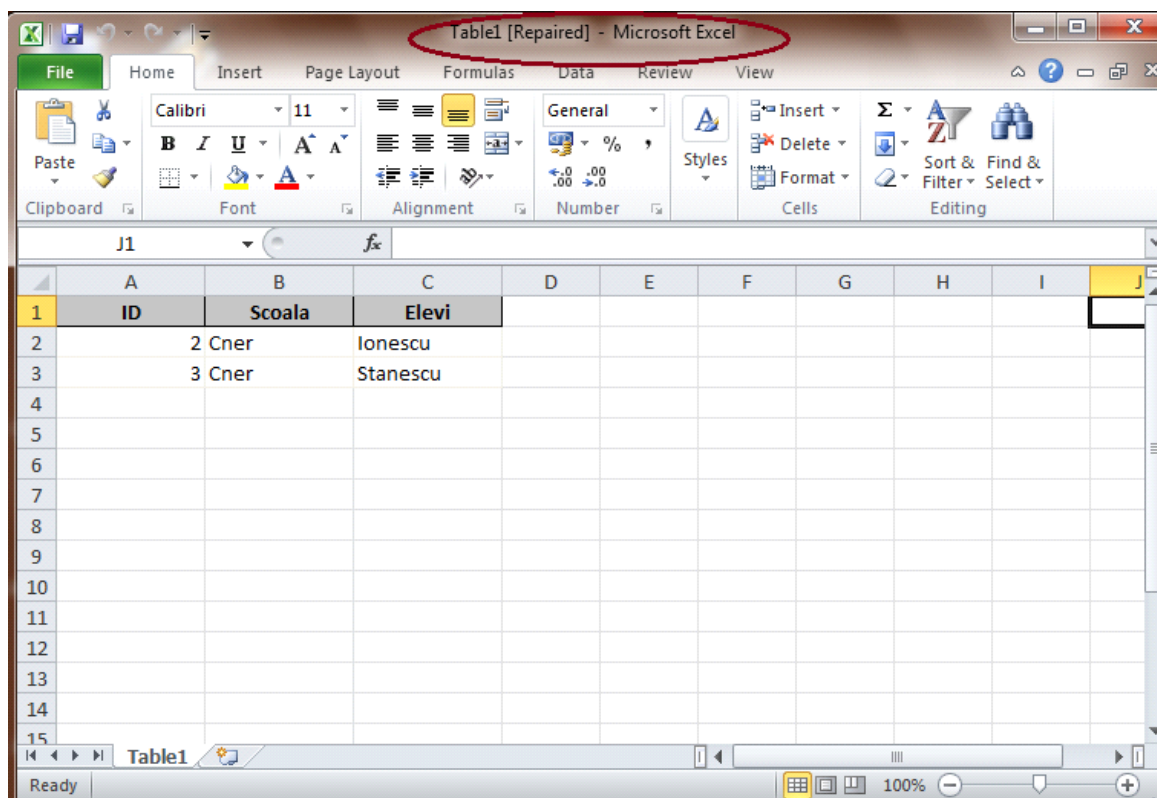
## Pasul 6

Dupa ce ati apasat butonul SAVE , in cazul in care doriti sa salvati toti pasii pe care i-ati parcurs in aceasta operatiune de export al informatiilor, faceti click pe butonul CLOSE, pentru a finaliza.



## Pasul 7

Verificati, pentru a fi sigur ca totul a decurs cum trebuie.



The screenshot shows a Microsoft Excel window titled "Table1 [Repaired] - Microsoft Excel". The ribbon is set to "Home" with the "Table" group selected. The table below has three columns: "ID", "Scoala", and "Elevi".

	A	B	C	D	E	F	G	H	I	J
1	ID	Scoala	Elevi							
2		2 Cner	Ionescu							
3		3 Cner	Stanescu							
4										
5										
6										
7										
8										
9										
10										
11										
12										
13										
14										
15										

Link Prezi: [http://prezi.com/rdxmuka8g5em/importexport-date-microsoft-access/?utm\\_campaign=share&utm\\_medium=copy](http://prezi.com/rdxmuka8g5em/importexport-date-microsoft-access/?utm_campaign=share&utm_medium=copy)

Proiect realizat de :

- Afloarei Caterina
- Prusu Ioana
- Ureche Claudia

Data : 18. 03. 2014